



'Flere skal med II'

Monitoreringsrapport

2021M07

Alle jobcentre

Overblik - Alle jobcentre

Visitation (Juli 2021)

Alle borgere i projektet fordelt på visitationskategori

Indsatsgruppen	60	18583
Rehabiliteringsgruppen	32	9960
Fritaget i indsatsgruppen	8	2352
Borgere i projektet i alt	100	30895

Anm.: Tabellen viser hhv. andele (pct.) og antal i projektets visitationskategorier.

Indsats og resultater (Juni 2021)

Borgere i indsatsgruppen i virksomhedspraktik/løntilskud

Antal i indsatsgruppen (juni)	18408
Virksomhedspraktik/løntilskud, pct.	10
Antal i virksomhedspraktik/løntilskud	1914

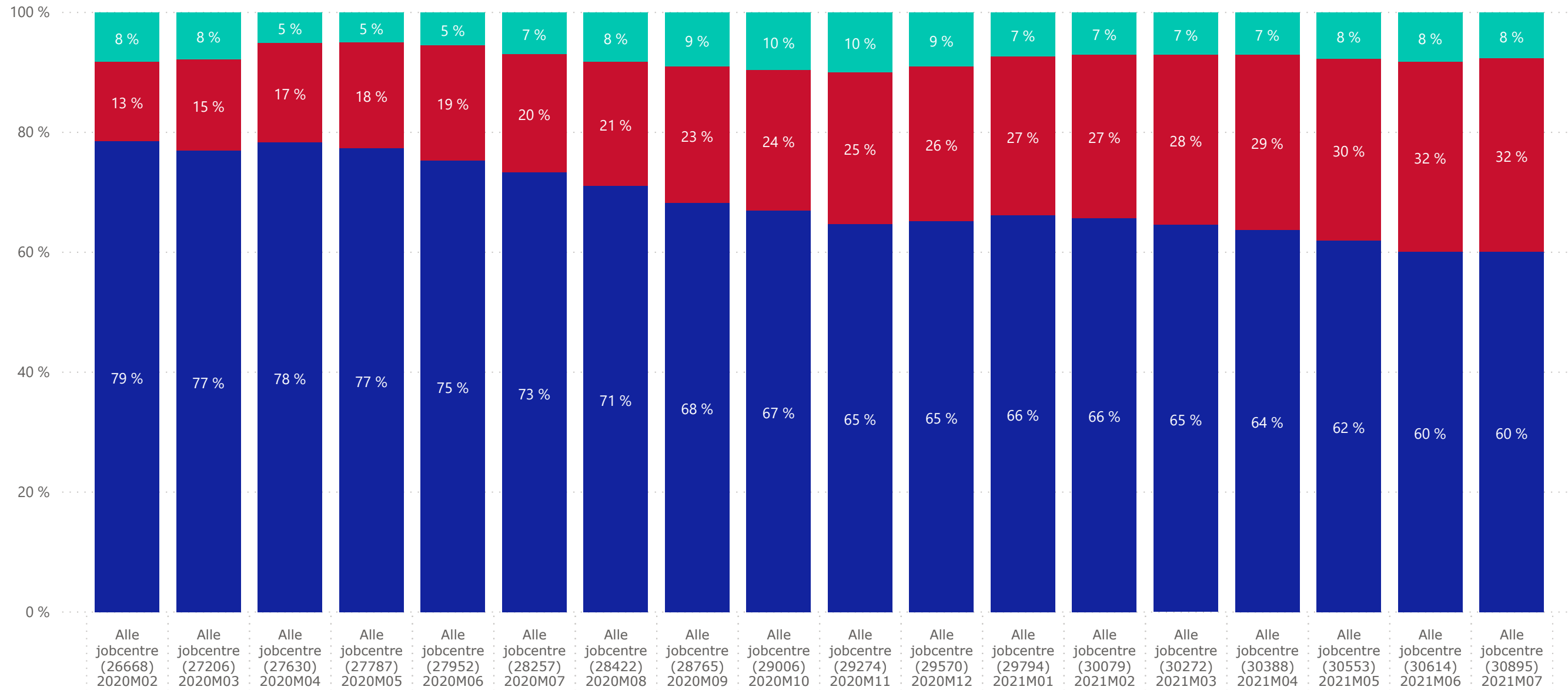
Borgere i indsatsgruppen i beskæftigelse, uddannelse eller løntimer

Beskæftigelse	5	918
Uddannelse	3	467
Løntimer	8	1448
I alt	15	2833

Anm.: Tabellen viser hhv. andele (pct.) og antal i indsatsgruppen i beskæftigelse, uddannelse eller med løntimer ved siden af ydelsen.

Figur 1. Fordeling på visitationsgrupper. Alle jobcentre

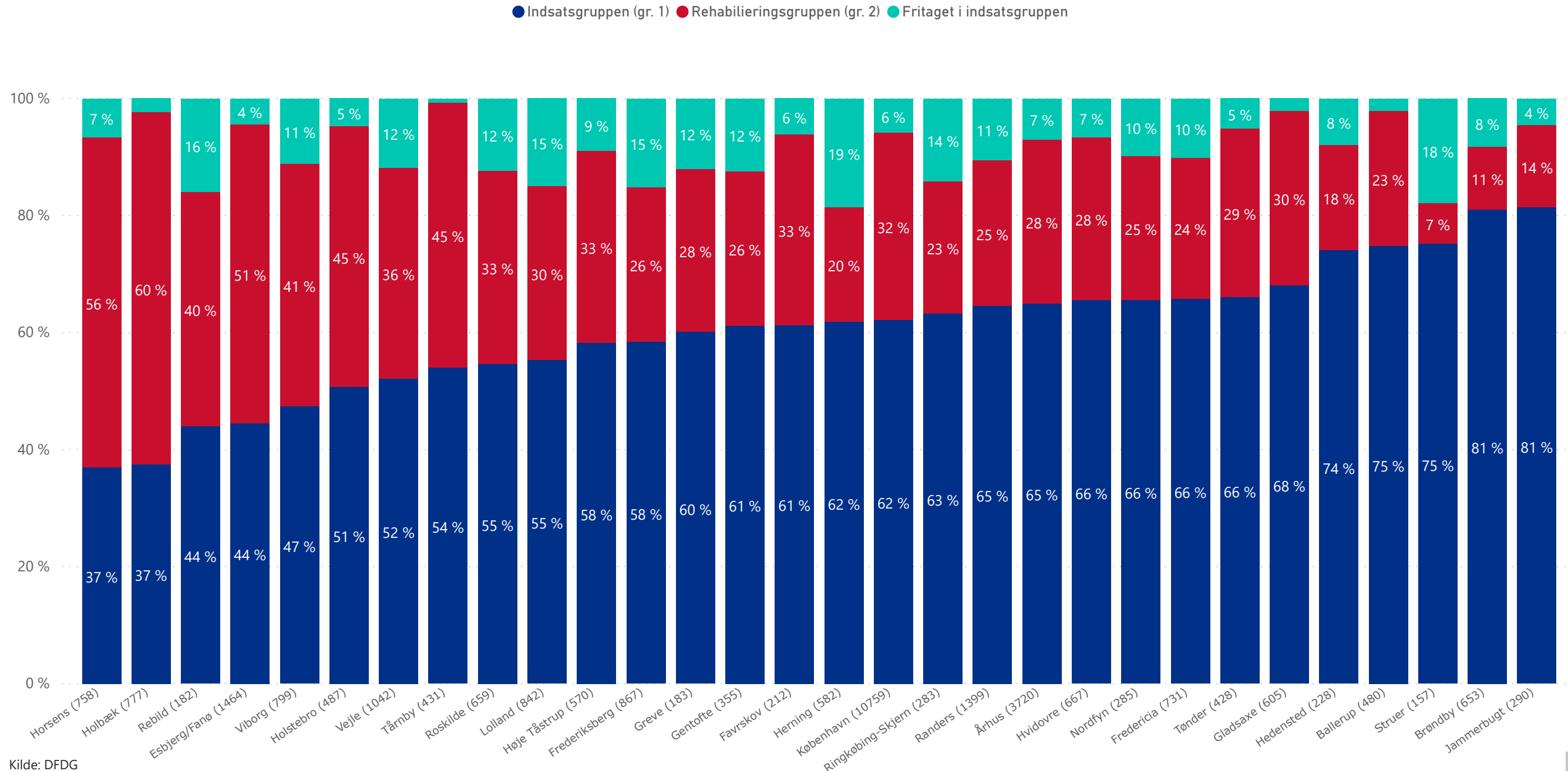
● Indsatsgruppen (gr. 1) ● Rehabilieringsgruppen (gr. 2) ● Fritaget i indsatsgruppen



Kilde: DFDG

Anm. Tallet i parentes viser antallet af borgere i projektet for hver måned.

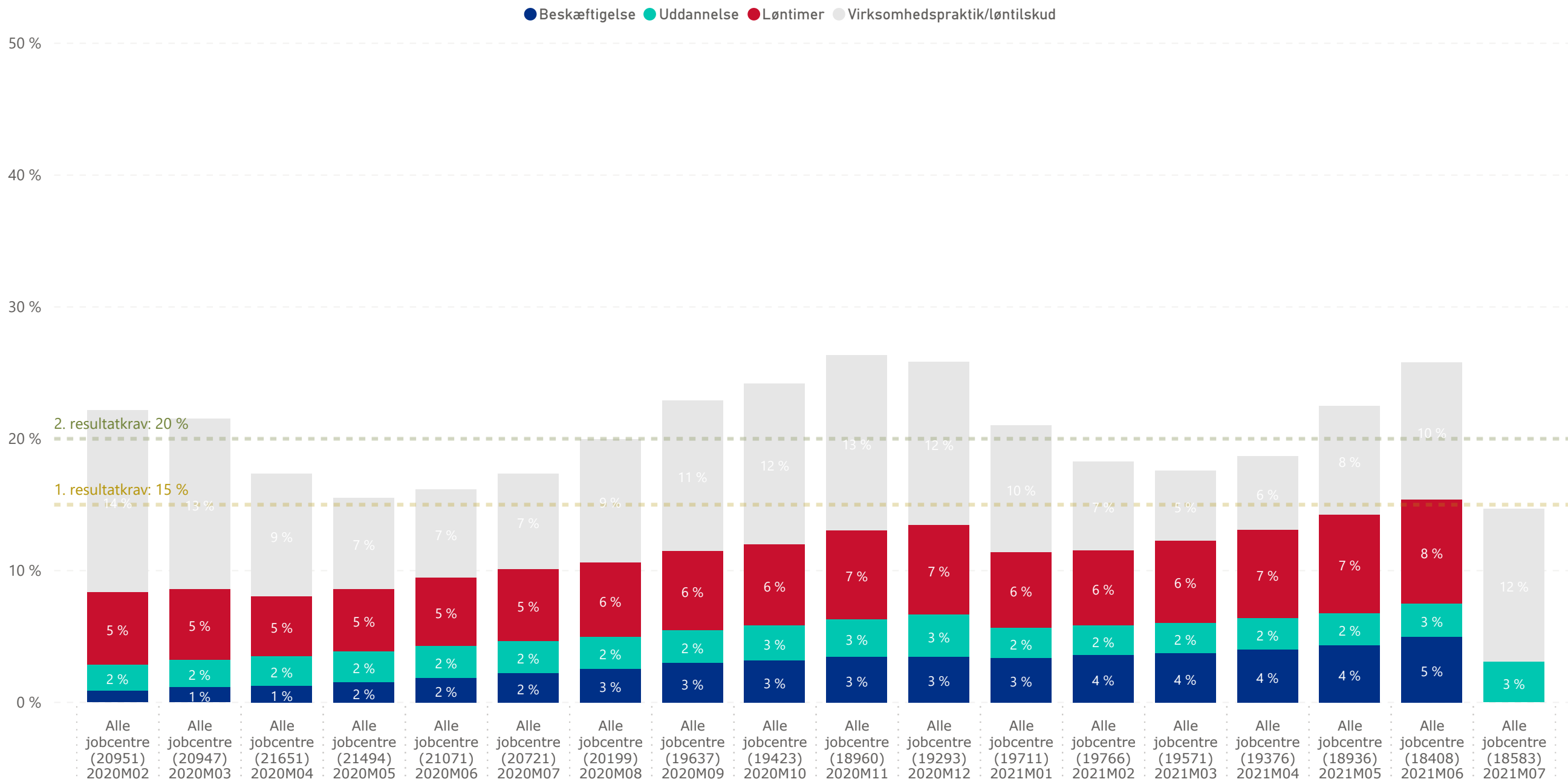
Figur 2. Fordeling på visitationsgrupper. Fordelt på jobcentre. Juli 2021.



Kilde: DFDG

Anm. Tallet i parentes viser antallet af borgere i projektet for hver måned.

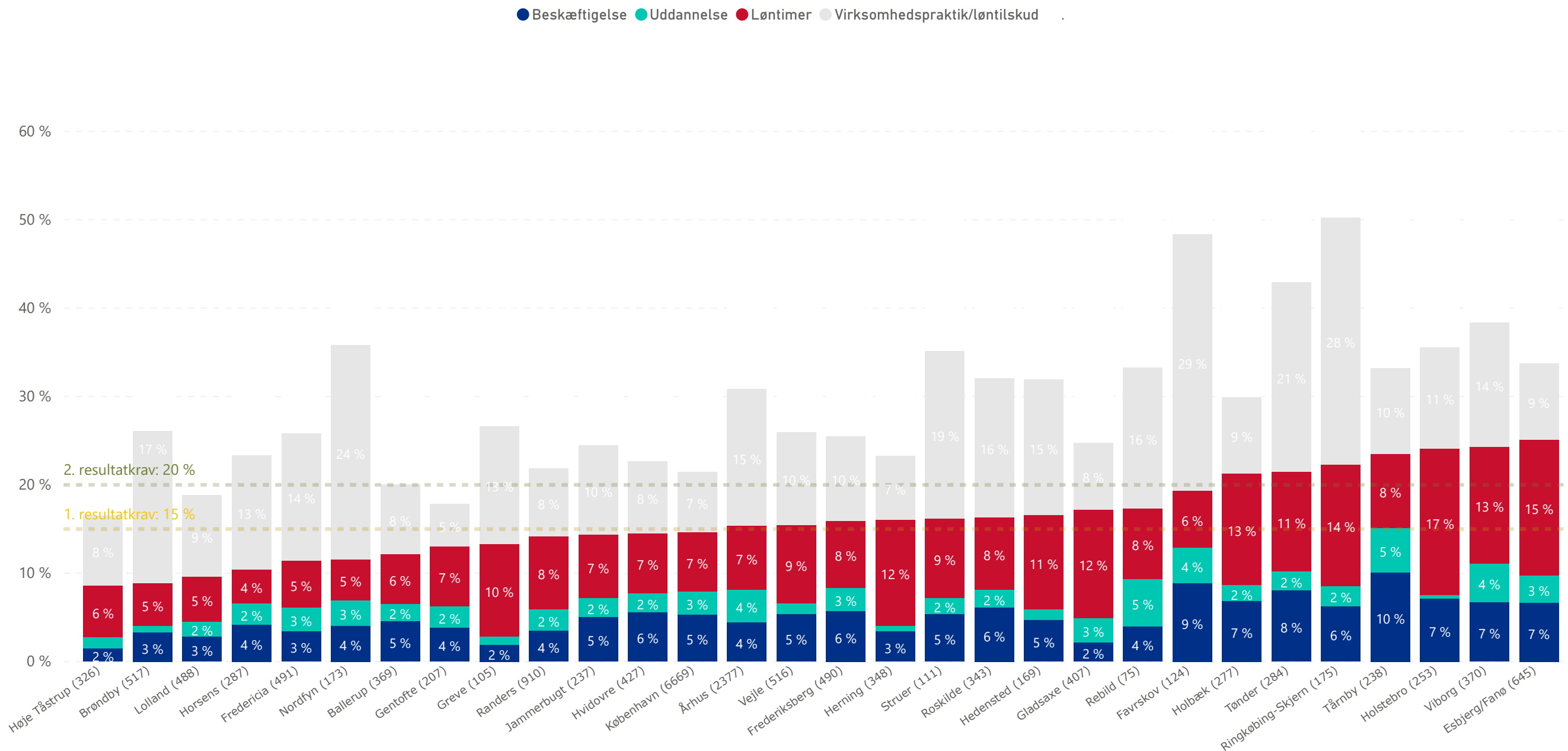
Figur 3. Løntimer, uddannelse og virksomhedspraktik/løntilskud. Alle jobcentre



Kilde: DFDG, indkomst, SU

Anm.: Beskæftigelse dækker over personer, der i løbet af måneden har modtaget løn uden samtidig at have modtaget ydelse. Løntimer dækker over borgere, der både har modtaget løn og ydelse i samme måned. Tallet i parentes viser antallet af borgere i indsatsgruppen.

Figur 4. Løntimer, uddannelse og virksomhedspraktik/løntilskud. Juni 2021.

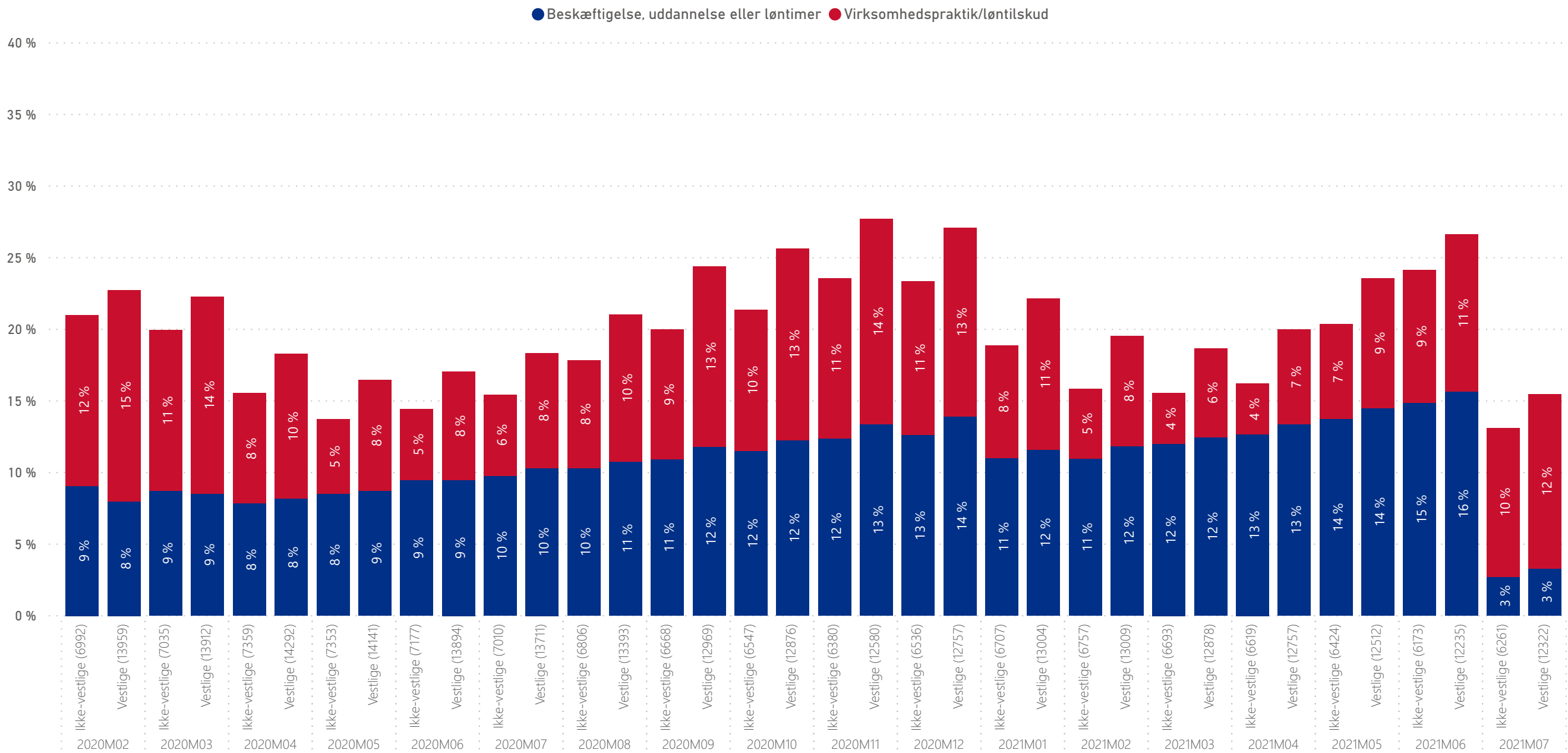


Kilde: DFDG, indkomst, SU

Anm.: Beskæftigelse dækker over personer, der i løbet af måneden har modtaget løn uden samtidig at have modtaget ydelse. Løntimer dækker over borgere, der både har modtaget løn og ydelse i samme måned. Tallet i parentes viser antallet af borgere i indsatsgruppen.

Pga. diskretionershensyn fremgår procentandelene ikke af figuren.

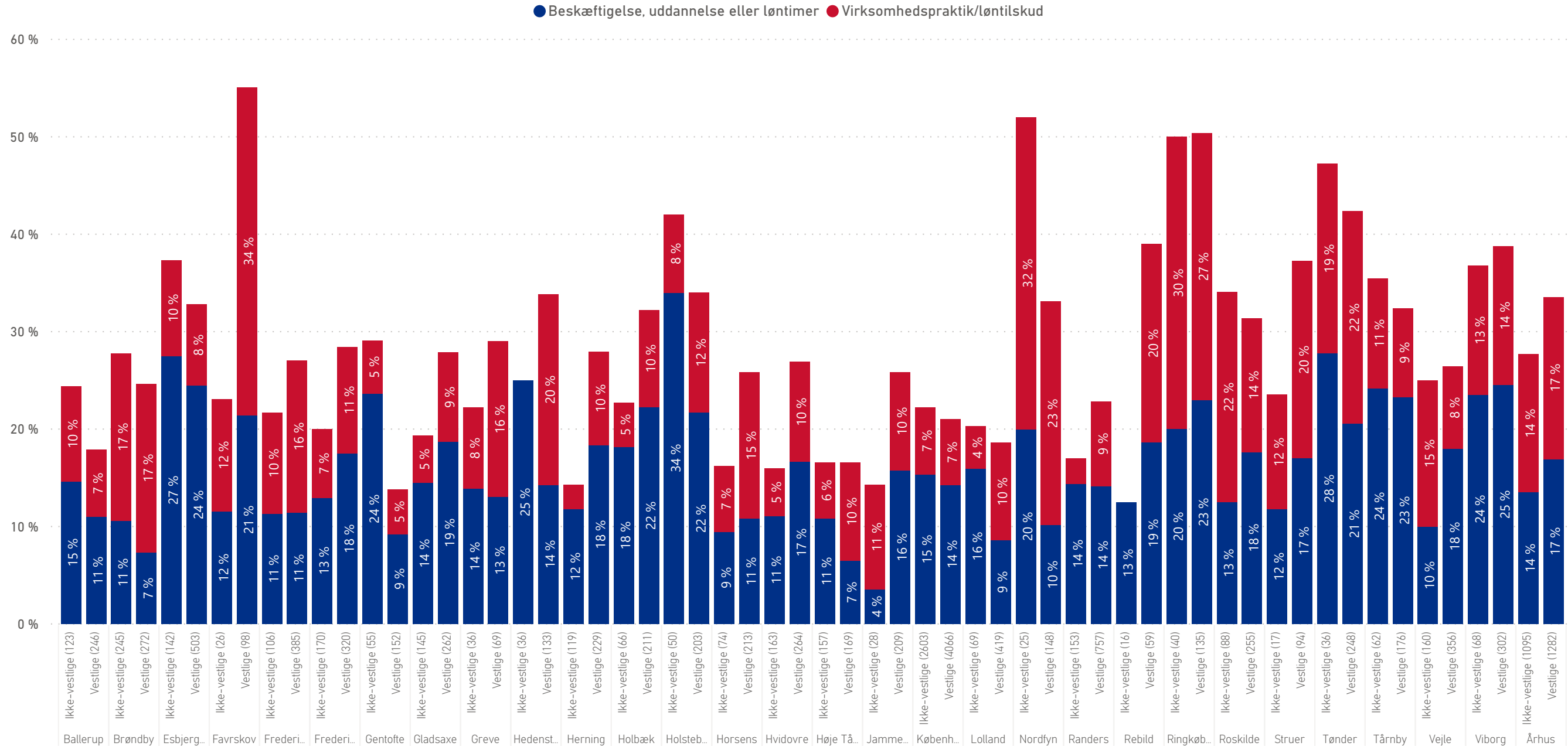
Figur 5. Vestlige og ikke-vestlige. Løntimer/uddannelse og virksomhedspraktik. Alle jobcentre



Kilde: DFDG, indkomst, SU

Anm.: Beskæftigelse dækker over personer, der i løbet af måneden har modtaget løn uden samtidig at have modtaget ydelse. Løntimer dækker over borgere, der både har modtaget løn og ydelse i samme måned. Tallet i parentes viser antallet af hhv. vestlige og ikke-vestlige i indsatsgruppen.

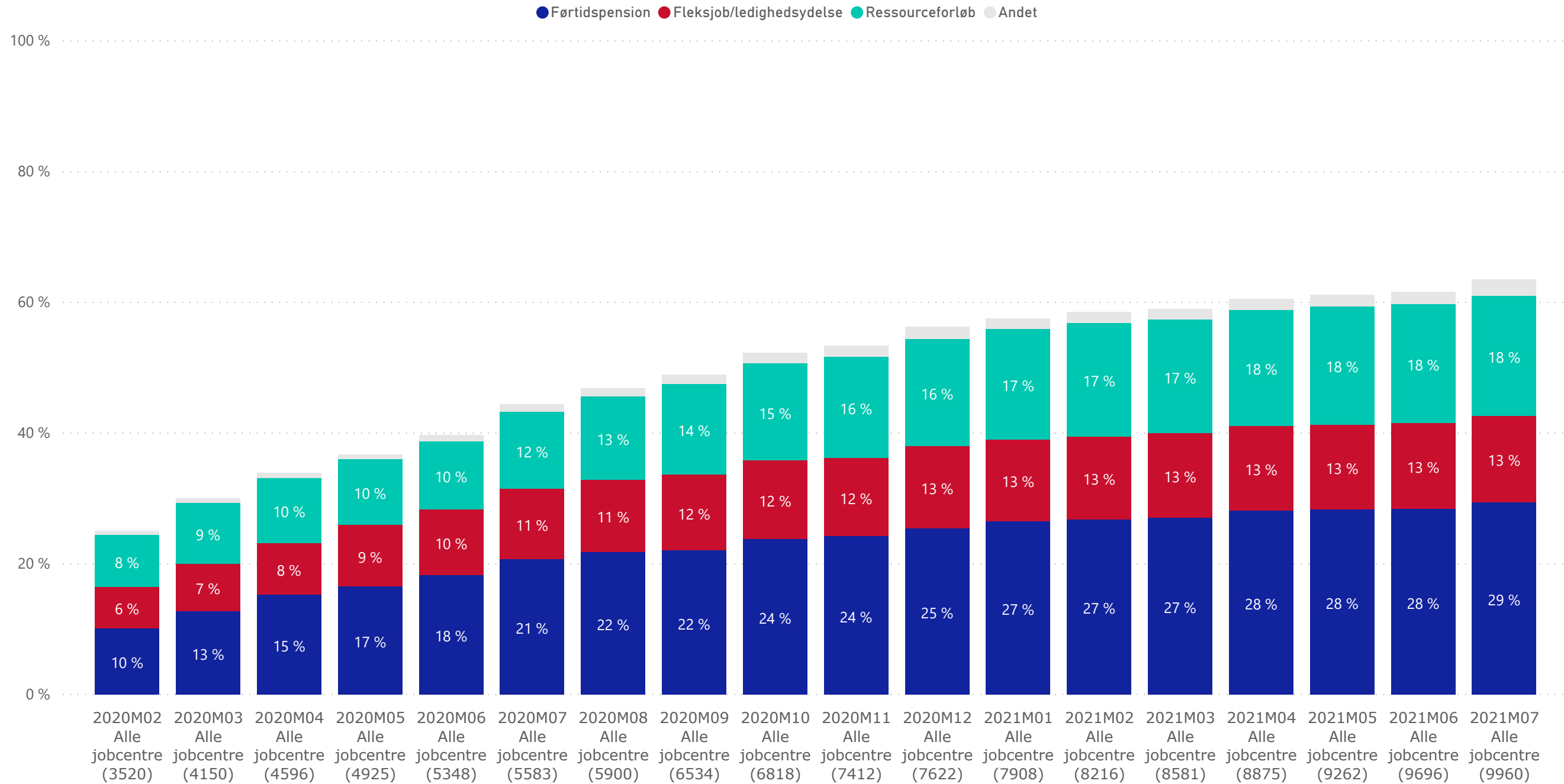
Figur 6. Vestlige og ikke-vestlige. Løntimer/uddannelse og virksomhedspraktik. Juni 2021



Kilde: DFDG, indkomst, SU

Anm.: Beskæftigelse dækker over personer, der i løbet af måneden har modtaget løn uden samtidig at have modtaget ydelse. Løntimer dækker over borgere, der både har modtaget løn og ydelse i samme måned. Tallet i parentes viser antallet af hhv. vestlige og ikke-vestlige i indsatsgruppen.

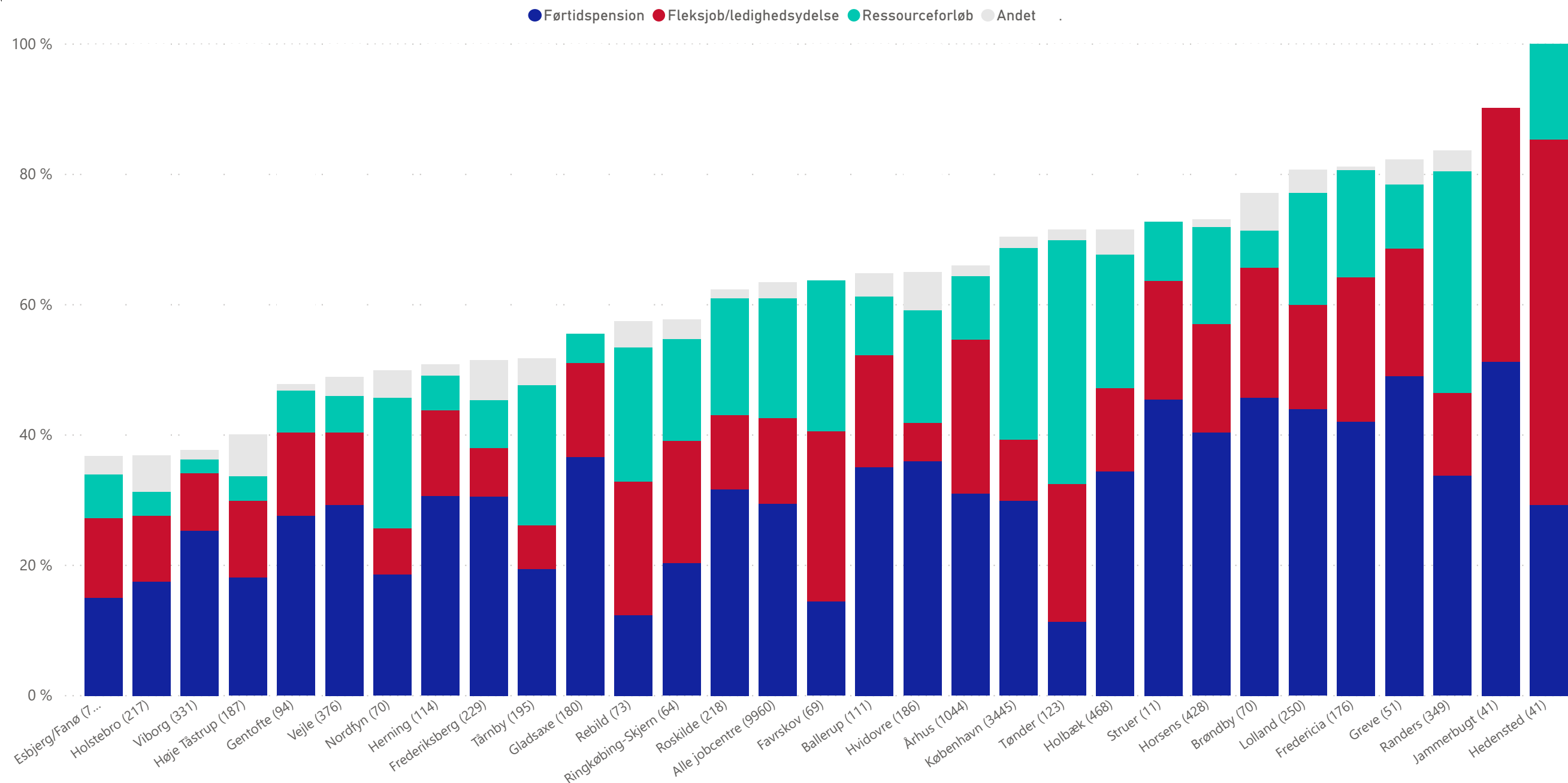
Figur 7. Rehabiliteringsgruppen. Andel med andet forsørgelsesgrundlag end kontanthjælp. Alle jobcentre



Kilde: DFDG

Anm.: Andet-kategorien er en residualkategori og indbefatter bl.a.: revalidering, jobafklaringsforløb, sygedagpenge, uddannelse lønltimer. Tallet i parentes viser antallet af borgere i rehabiliteringsgruppen i hver måned.

Figur 8. Rehabiliteringsgruppen. Andel med andet forsørgelsesgrundlag end kontanthjælp. Juli 2021.



Kilde: DFDG

Anm.: Andet-kategorien er en residualkategori og indbefatter bl.a.: revalidering, jobafklaringsforløb, sygedagpenge, uddannelse lønløstimer. Tallet i parentes viser antallet af borgere i rehabiliteringsgruppen i hver måned. Pga. diskretioneringssyn fremgår procentandelene ikke af figuren.