



'Flere skal med II'

Monitoreringsrapport

2021M05

Alle jobcentre

Overblik - Alle jobcentre

Visitation (maj 2021)

Alle borgere i projektet fordelt på visitationskategori

Indsatsgruppen	62	19091
Rehabiliteringsgruppen	30	9293
Fritaget i indsatsgruppen	8	2346
Borgere i projektet i alt	100	30730

Anm.: Tabellen viser hhv. andele (pct.) og antal i projektets visitationskategorier.

Indsats og resultater (april 2021)

Borgere i indsatsgruppen i virksomhedspraktik/løntilskud

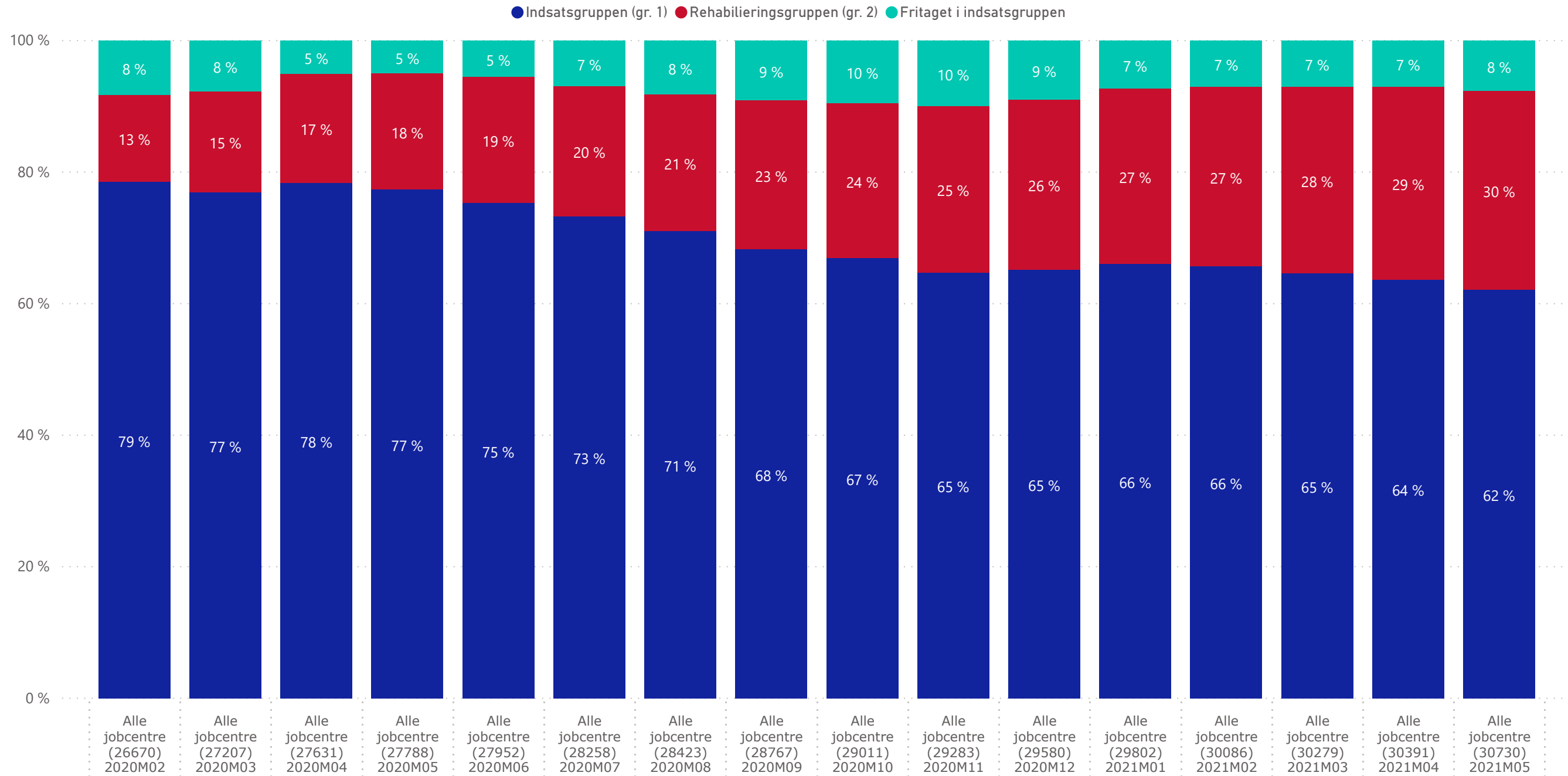
Antal i indsatsgruppen (april)	19360
Virksomhedspraktik/løntilskud, pct.	6
Antal i virksomhedspraktik/løntilskud	1066

Borgere i indsatsgruppen i beskæftigelse, uddannelse eller løntimer

Beskæftigelse	4	783
Uddannelse	2	380
Løntimer	7	1275
I alt	13	2438

Anm.: Tabellen viser hhv. andele (pct.) og antal i indsatsgruppen i beskæftigelse, uddannelse eller med løntimer ved siden af ydelsen.

Figur 1. Fordeling på visitationsgrupper. Alle jobcentre

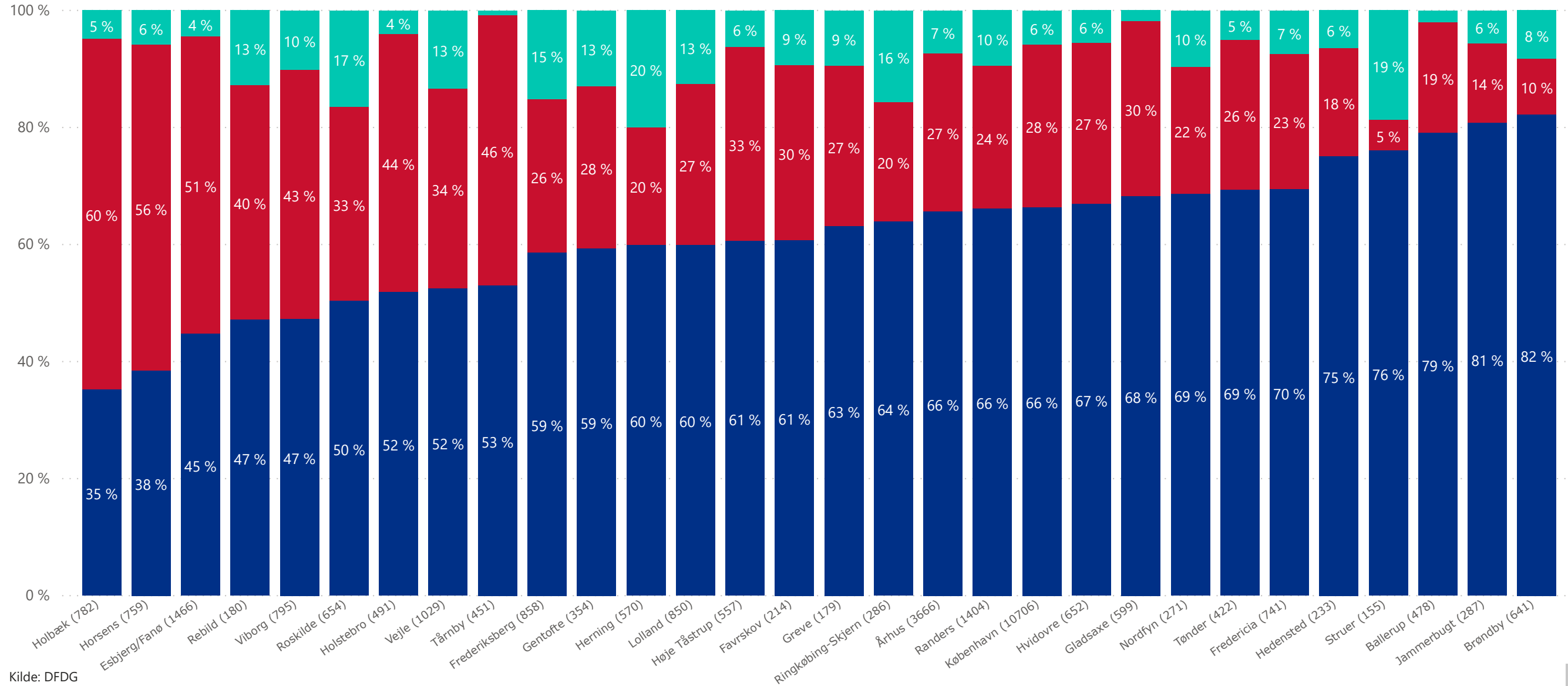


Kilde: DFDG

Anm. Tallet i parentes viser antallet af borgere i projektet for hver måned.

Figur 2. Fordeling på visitationsgrupper. Fordelt på jobcentre. Maj 2021.

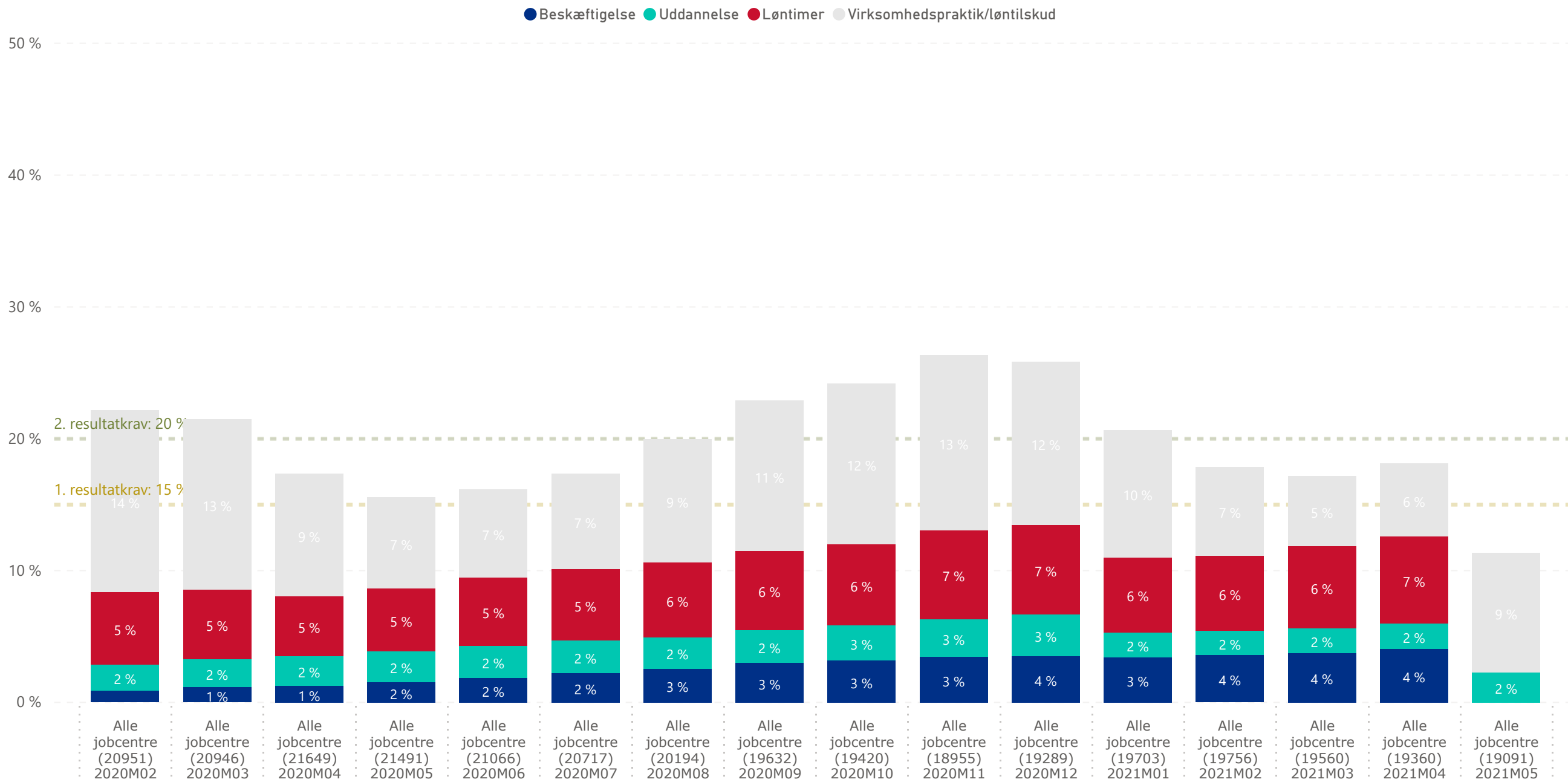
● Indsatsgruppen (gr. 1) ● Rehabilieringsgruppen (gr. 2) ● Fritaget i indsatsgruppen



Kilde: DFDG

Anm. Tallet i parentes viser antallet af borgere i projektet for hver måned.

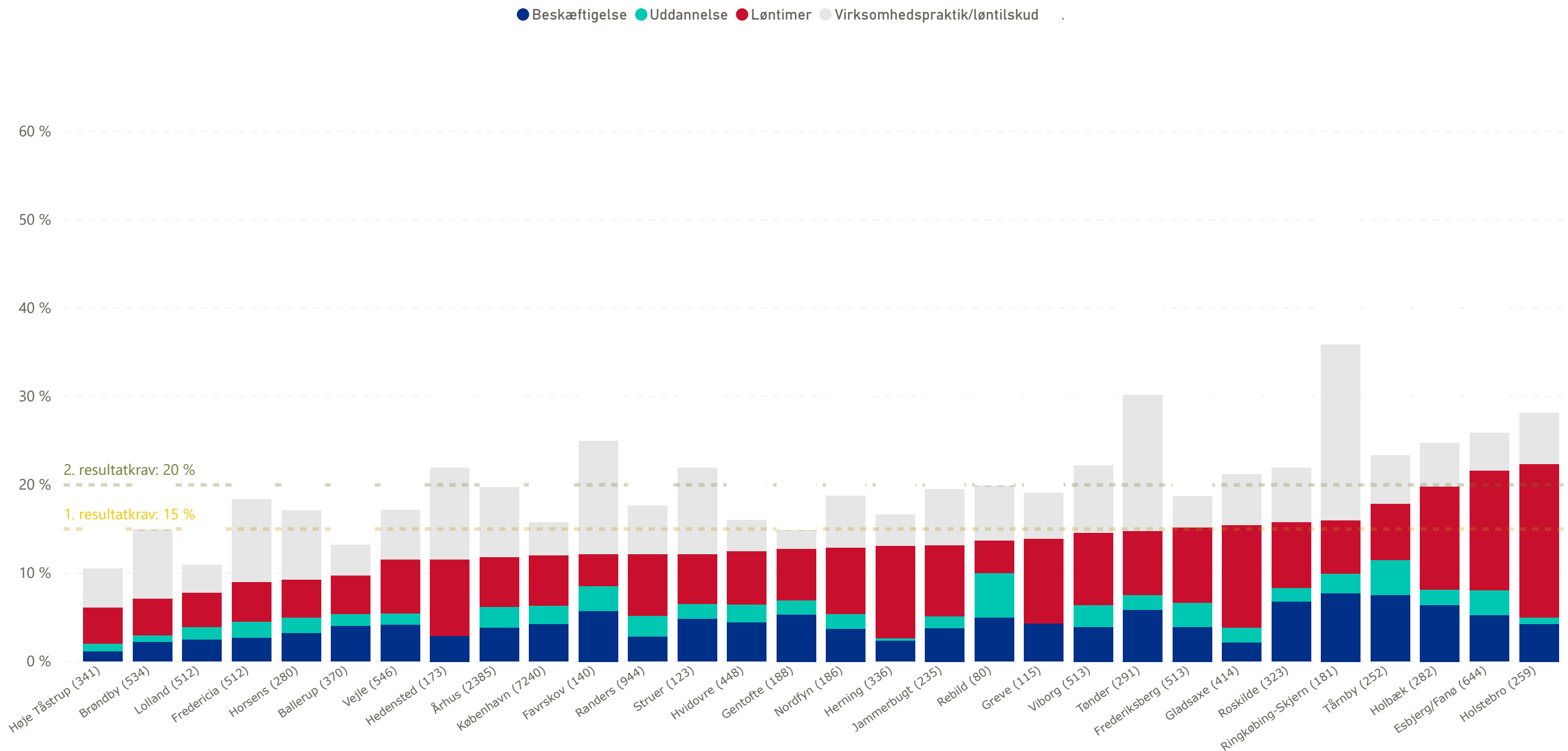
Figur 3. Løntimer, uddannelse og virksomhedspraktik/løntilskud. Alle jobcentre



Kilde: DFDG, indkomst, SU

Anm.: Beskæftigelse dækker over personer, der i løbet af måneden har modtaget løn uden samtidig at have modtaget ydelse. Løntimer dækker over borgere, der både har modtaget løn og ydelse i samme måned. Tallet i parentes viser antallet af borgere i indsatsgruppen.

Figur 4. Løntimer, uddannelse og virksomhedspraktik/løntilskud. April 2021.

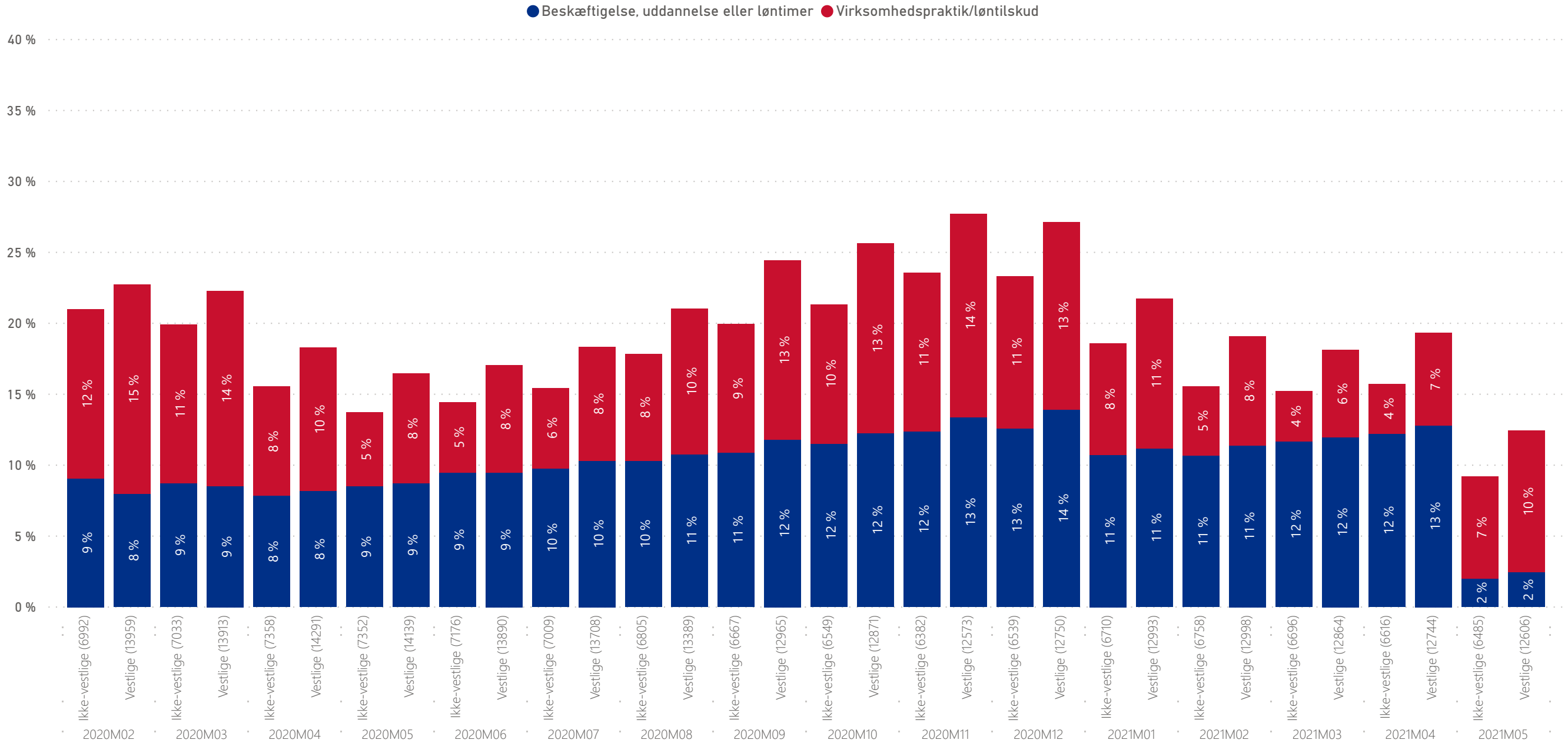


Kilde: DFDG, indkomst, SU

Anm.: Beskæftigelse dækker over personer, der i løbet af måneden har modtaget løn uden samtidig at have modtaget ydelse. Løntimer dækker over borgere, der både har modtaget løn og ydelse i samme måned. Tallet i parentes viser antallet af borgere i indsatsgruppen.

Pga. diskretioneringshensyn fremgår procentandelene ikke af figuren.

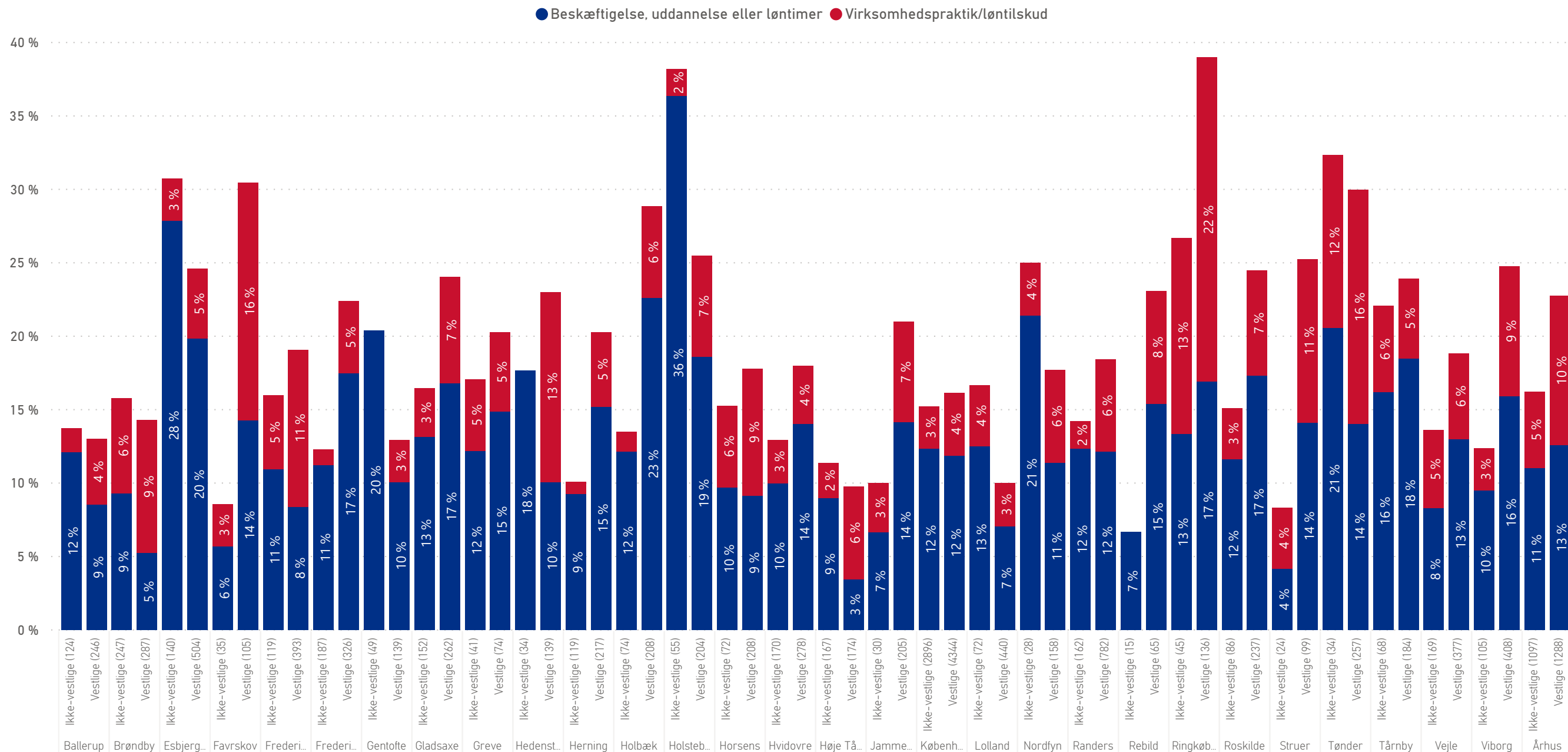
Figur 5. Vestlige og ikke-vestlige. Løntimer/uddannelse og virksomhedspraktik. Alle jobcentre



Kilde: DFDG, indkomst, SU

Anm.: Beskæftigelse dækker over personer, der i løbet af måneden har modtaget løn uden samtidig at have modtaget ydelse. Løntimer dækker over borgere, der både har modtaget løn og ydelse i samme måned. Tallet i parentes viser antallet af hhv. vestlige og ikke-vestlige i indsatsgruppen.

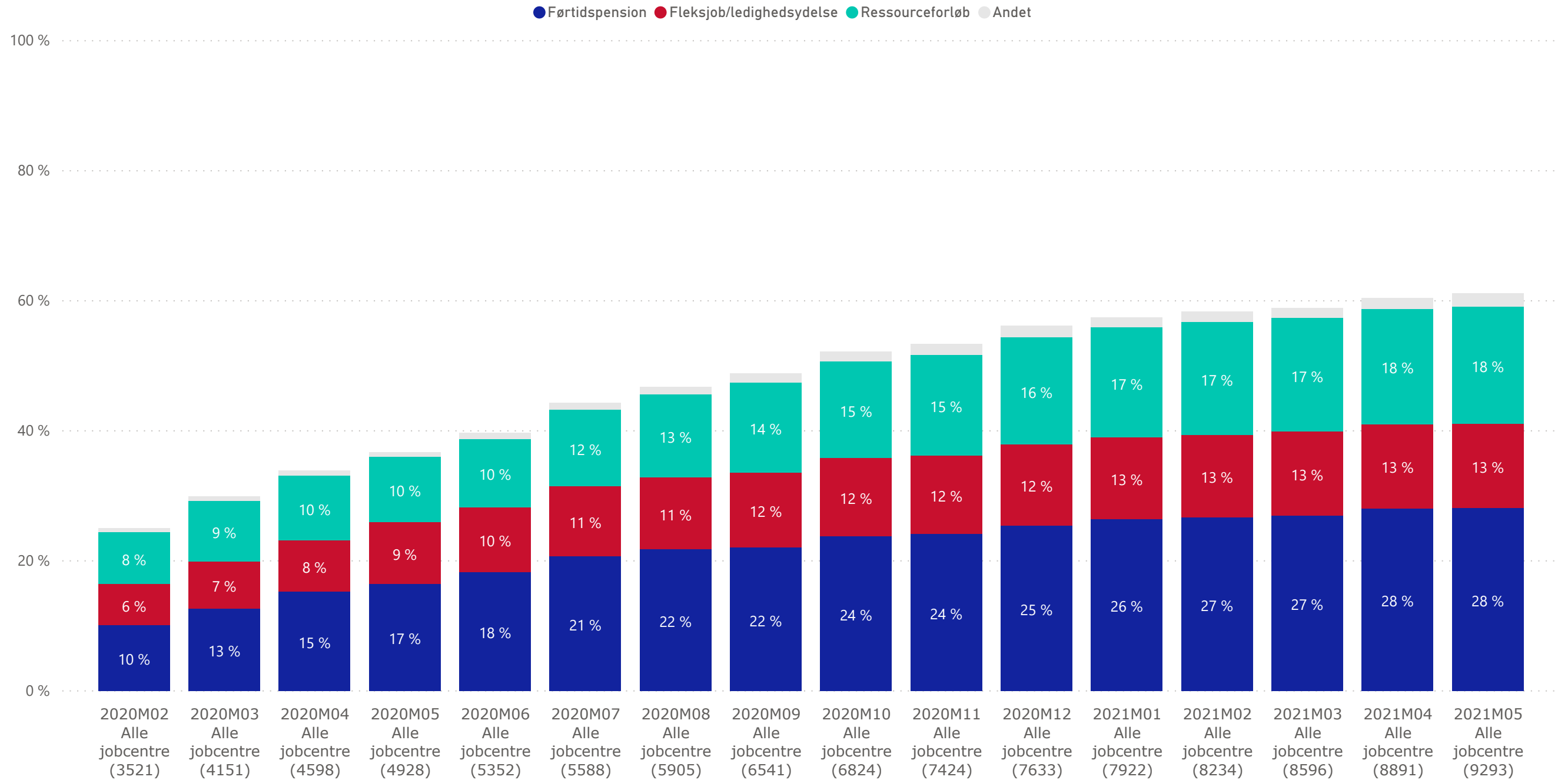
Figur 6. Vestlige og ikke-vestlige. Løntimer/uddannelse og virksomhedspraktik. April 2021



Kilde: DFDG, indkomst, SU

Anm.: Beskæftigelse dækker over personer, der i løbet af måneden har modtaget løn uden samtidig at have modtaget ydelse. Løntimer dækker over borgere, der både har modtaget løn og ydelse i samme måned. Tallet i parentes viser antallet af hhv. vestlige og ikke-vestlige i indsatsgruppen.

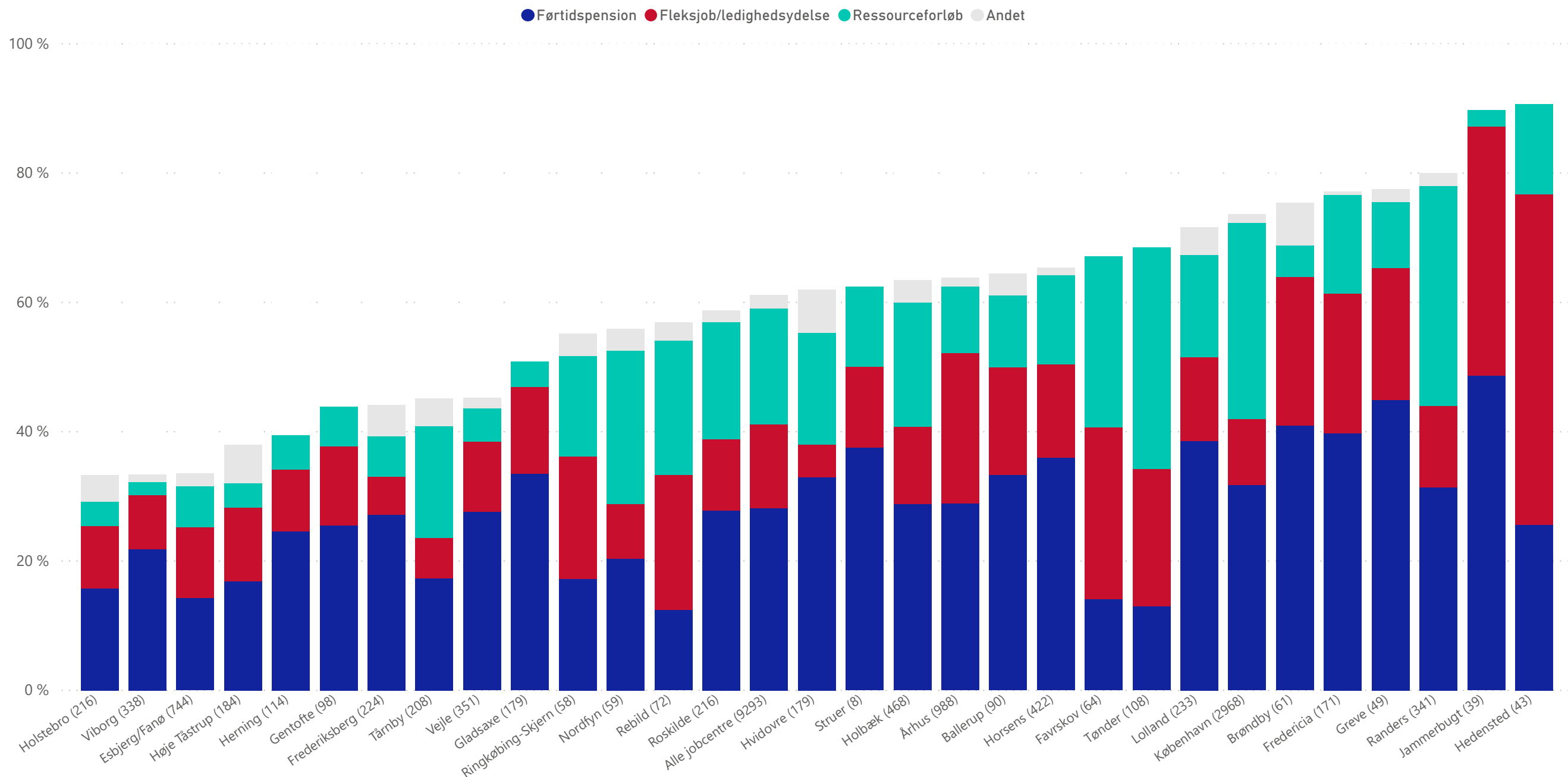
Figur 7. Rehabiliteringsgruppen. Andel med andet forsørgelsesgrundlag end kontanthjælp. Alle jobcentre



Kilde: DFDG

Anm.: Andet-kategorien er en residualkategori og indbefatter bl.a.: revalidering, jobafklaringsforløb, sygedagpenge, uddannelse løntimer. Tallet i parentes viser antallet af borgere i rehabiliteringsgruppen i hver måned.

Figur 8. Rehabiliteringsgruppen. Andel med andet forsørgelsesgrundlag end kontanthjælp. Maj 2021.



Kilde: DFDG

Anm.: Andet-kategorien er en residualkategori og indbefatter bl.a.: revalidering, jobafklaringsforløb, sygedagpenge, uddannelse lønløstimer. Tallet i parentes viser antallet af borgere i rehabiliteringsgruppen i hver måned. Pga. diskretioneringssyn fremgår procentandelene ikke af figuren.