



'Flere skal med II'

Monitoreringsrapport

2021M04

Alle jobcentre

Overblik - Alle jobcentre

Visitation (april 2021)

Alle borgere i projektet fordelt på visitationskategori

Indsatsgruppen	64	19544
Rehabiliteringsgruppen	29	8898
Fritaget i indsatsgruppen	7	2123
Borgere i projektet i alt	100	30565

Anm.: Tabellen viser hhv. andele (pct.) og antal i projektets visitationskategorier.

Indsats og resultater (marts 2021)

Borgere i indsatsgruppen i virksomhedspraktik/løntilskud

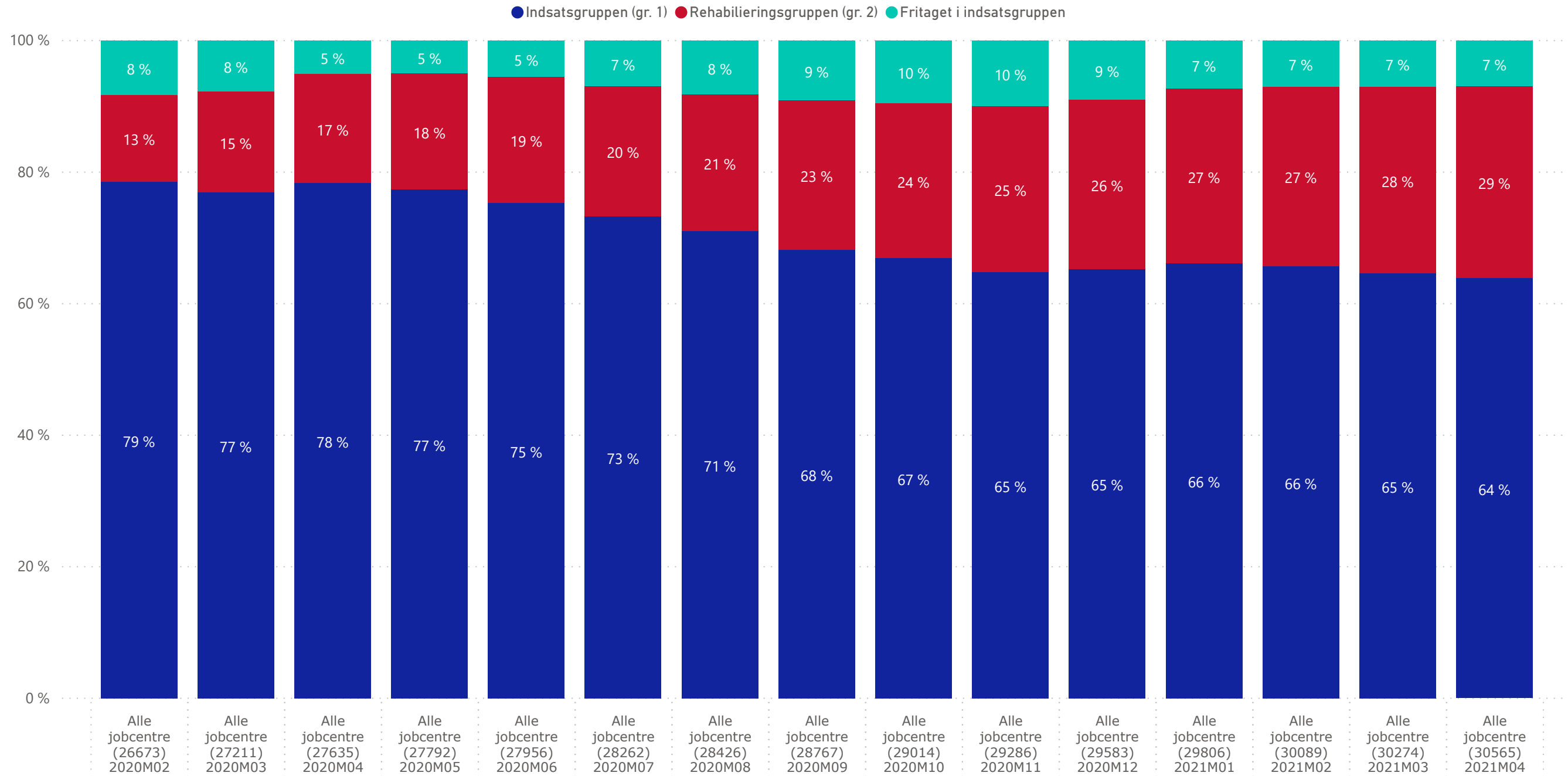
Antal i indsatsgruppen (marts)	19564
Virksomhedspraktik/løntilskud, pct.	5
Antal i virksomhedspraktik/løntilskud	1021

Borgere i indsatsgruppen i beskæftigelse, uddannelse eller løntimer

Beskæftigelse	4	742
Uddannelse	2	360
Løntimer	6	1203
I alt	12	2305

Anm.: Tabellen viser hhv. andele (pct.) og antal i indsatsgruppen i beskæftigelse, uddannelse eller med løntimer ved siden af ydelsen.

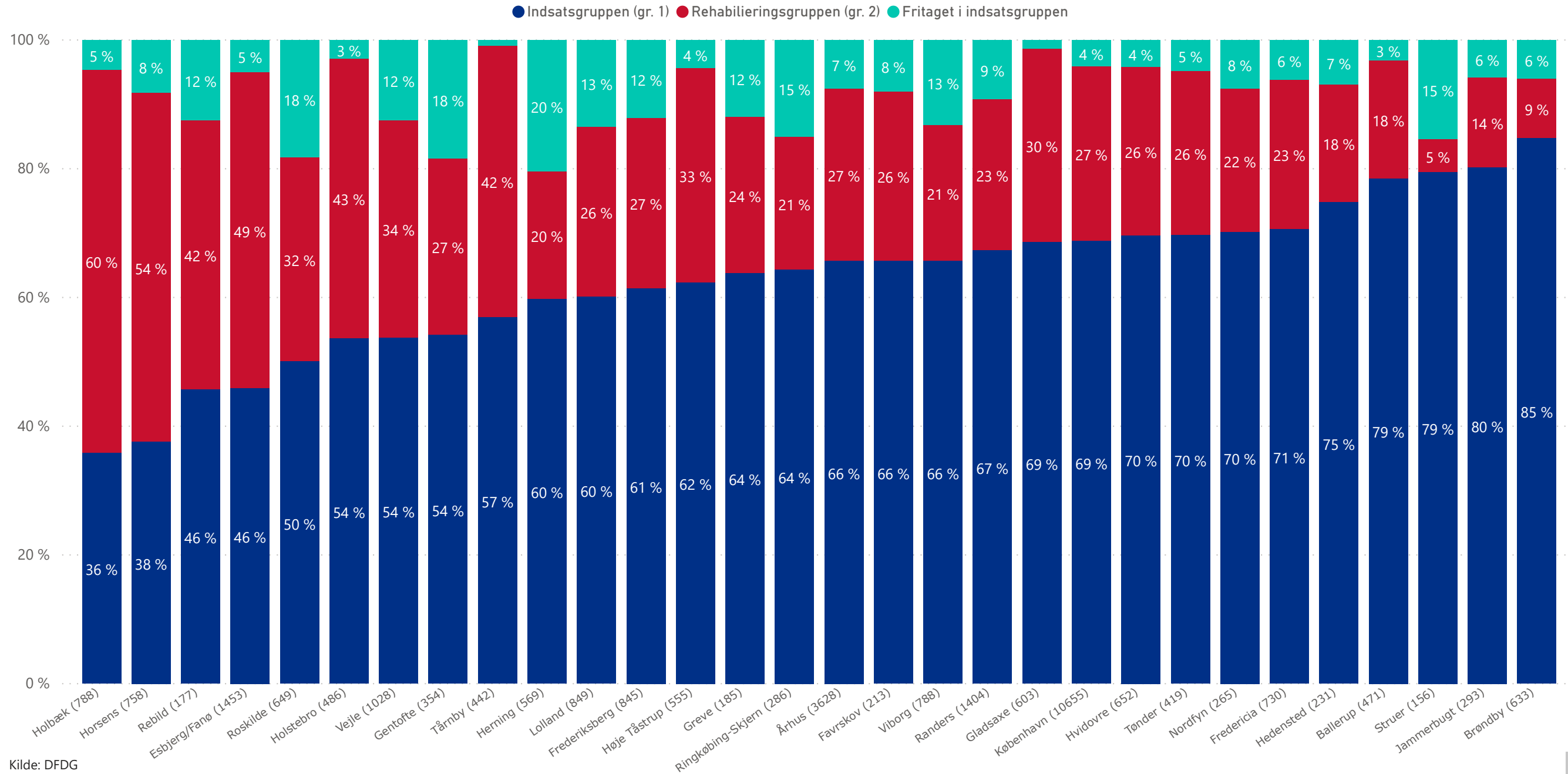
Figur 1. Fordeling på visitationsgrupper. Alle jobcentre



Kilde: DFDG

Anm. Tallet i parentes viser antallet af borgere i projektet for hver måned.

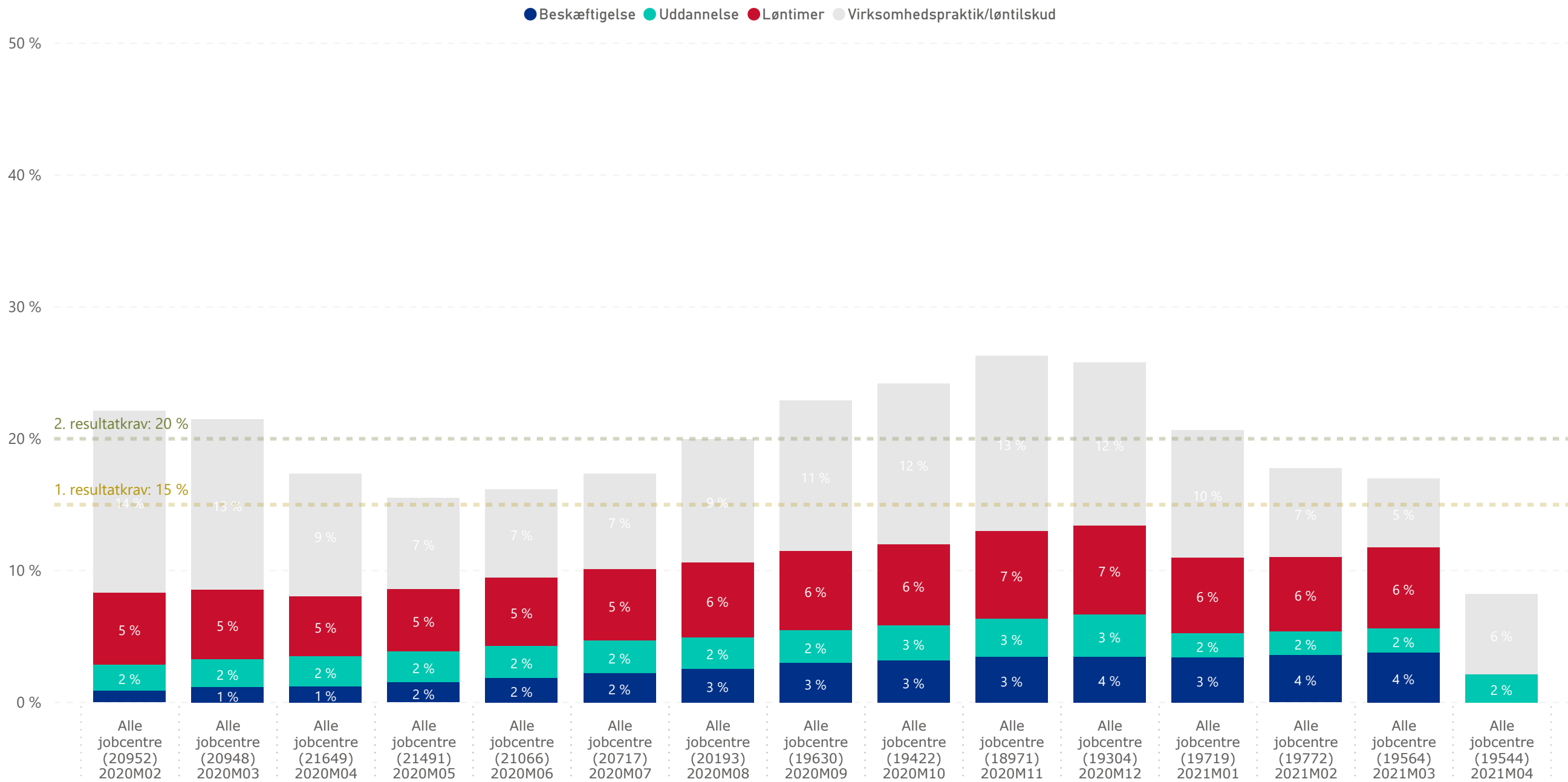
Figur 2. Fordeling på visitationsgrupper. Fordelt på jobcentre. April 2021.



Kilde: DFDG

Anm. .Tallet i parentes viser antallet af borgere i projektet for hver måned.

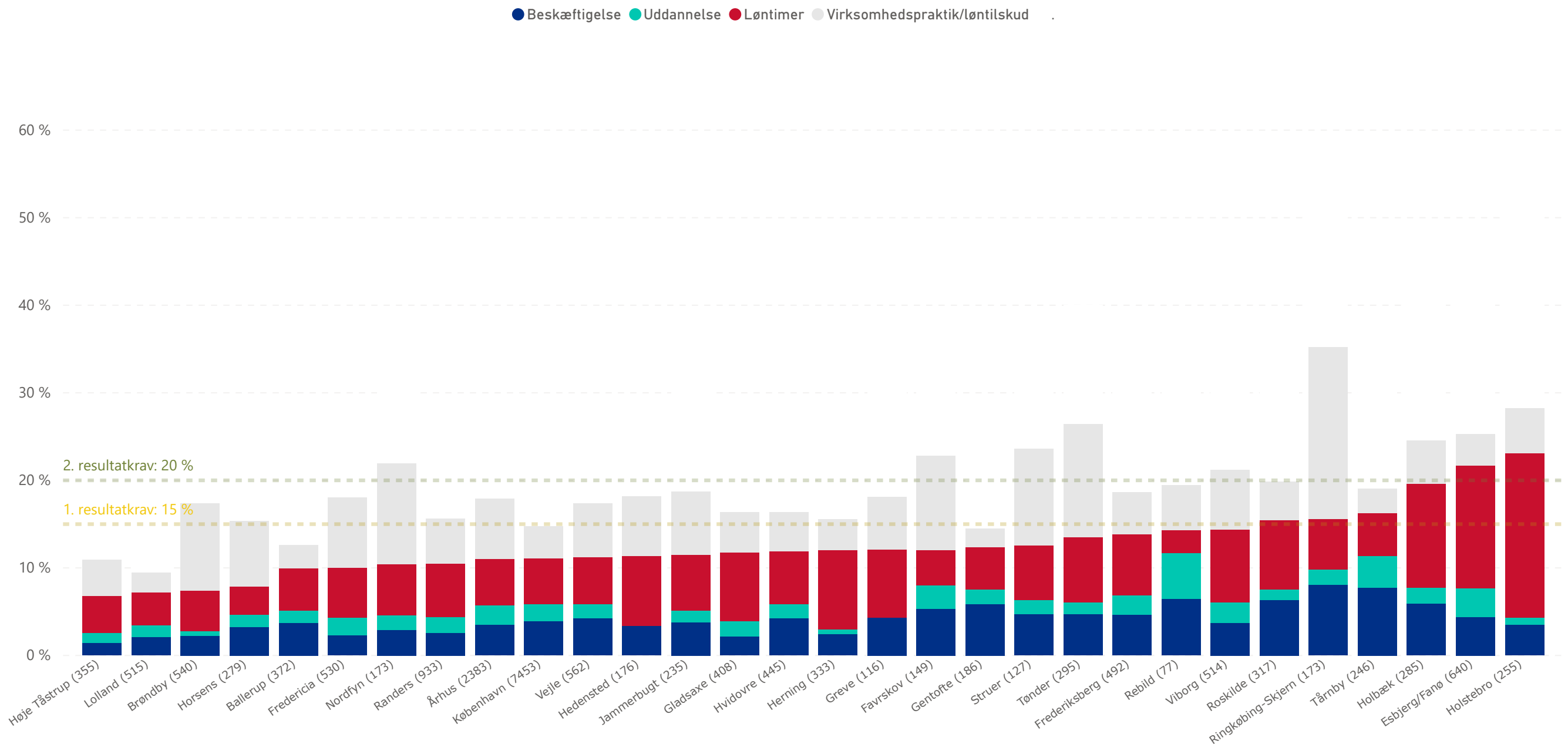
Figur 3. Løntimer, uddannelse og virksomhedspraktik/løntilskud. Alle jobcentre



Kilde: DFDG, indkomst, SU

Anm.: Beskæftigelse dækker over personer, der i løbet af måneden har modtaget løn uden samtidig at have modtaget ydelse. Løntimer dækker over borgere, der både har modtaget løn og ydelse i samme måned. Tallet i parentes viser antallet af borgere i indsatsgruppen.

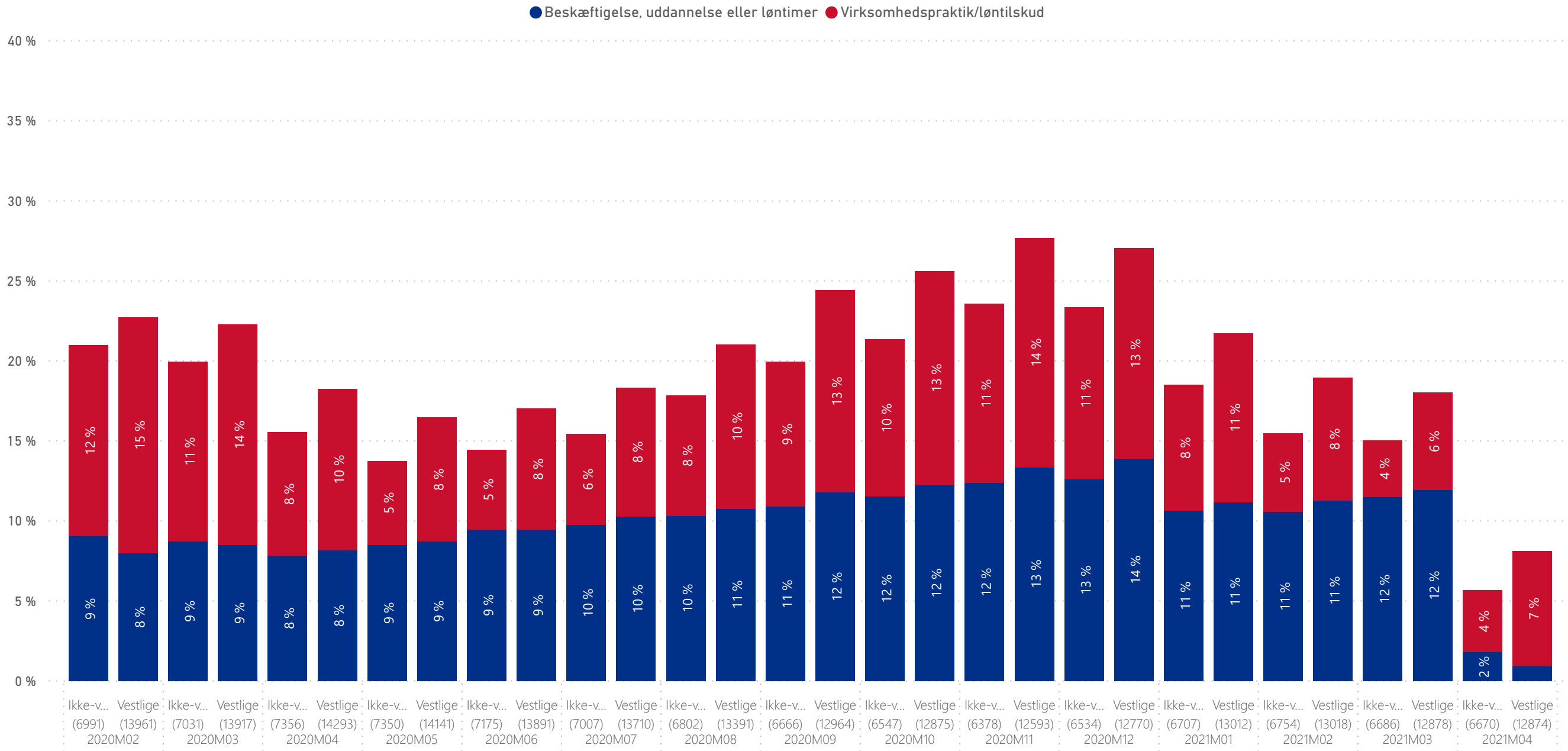
Figur 4. Løntimer, uddannelse og virksomhedspraktik/løntilskud. Marts 2021.



Kilde: DFDG, indkomst, SU

Anm.: Beskæftigelse dækker over personer, der i løbet af måneden har modtaget løn uden samtidig at have modtaget ydelse. Løntimer dækker over borgere, der både har modtaget løn og ydelse i samme måned. Tallet i parentes viser antallet af borgere i indsatsgruppen. Pga. diskretioneringshensyn fremgår procentandelene ikke af figuren.

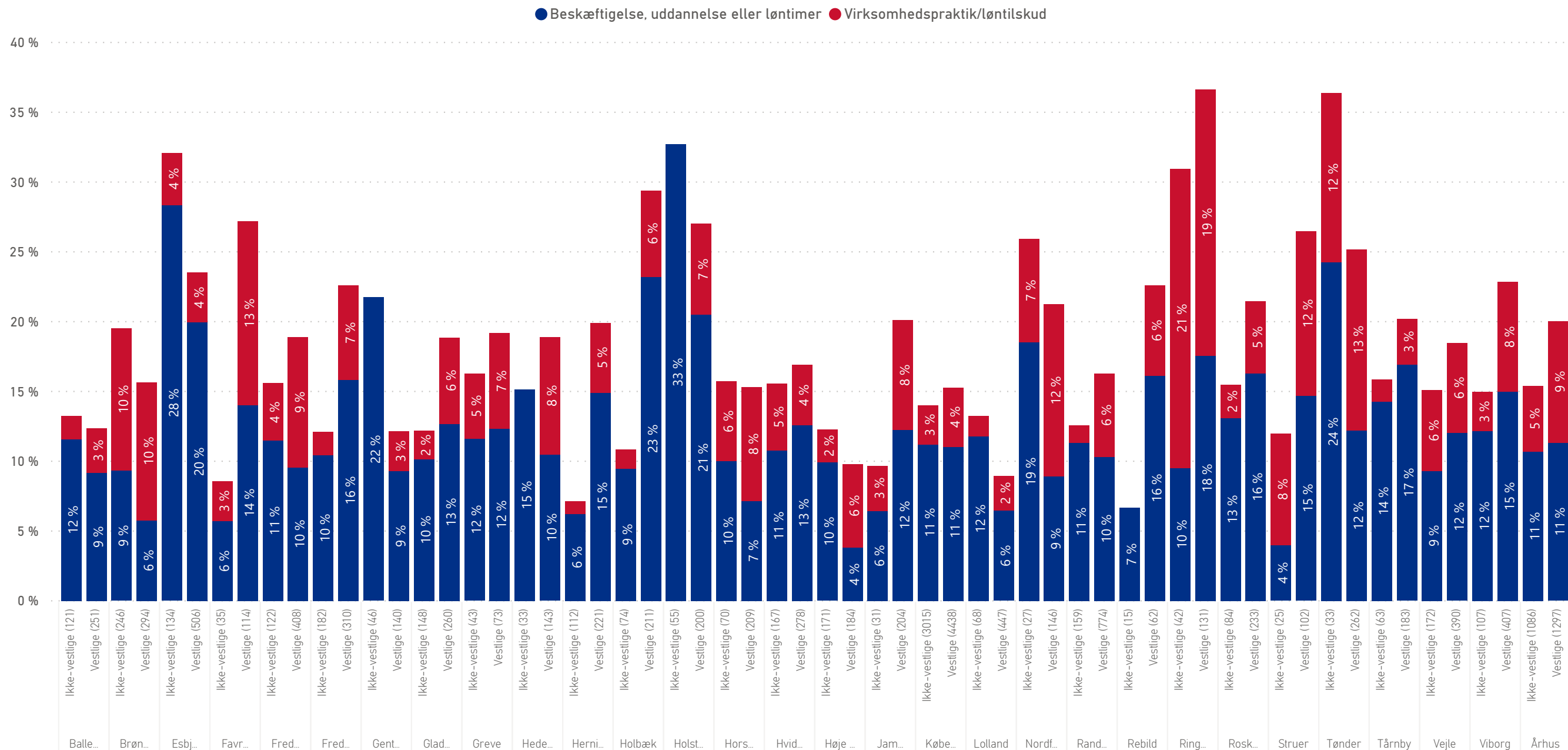
Figur 5. Vestlige og ikke-vestlige. Løntimer/uddannelse og virksomhedspraktik. Alle jobcentre



Kilde: DFDG, indkomst, SU

Anm.: Beskæftigelse dækker over personer, der i løbet af måneden har modtaget løn uden samtidig at have modtaget ydelse. Løntimer dækker over borgere, der både har modtaget løn og ydelse i samme måned. Tallet i parentes viser antallet af hhv. vestlige og ikke-vestlige i indsatsgruppen.

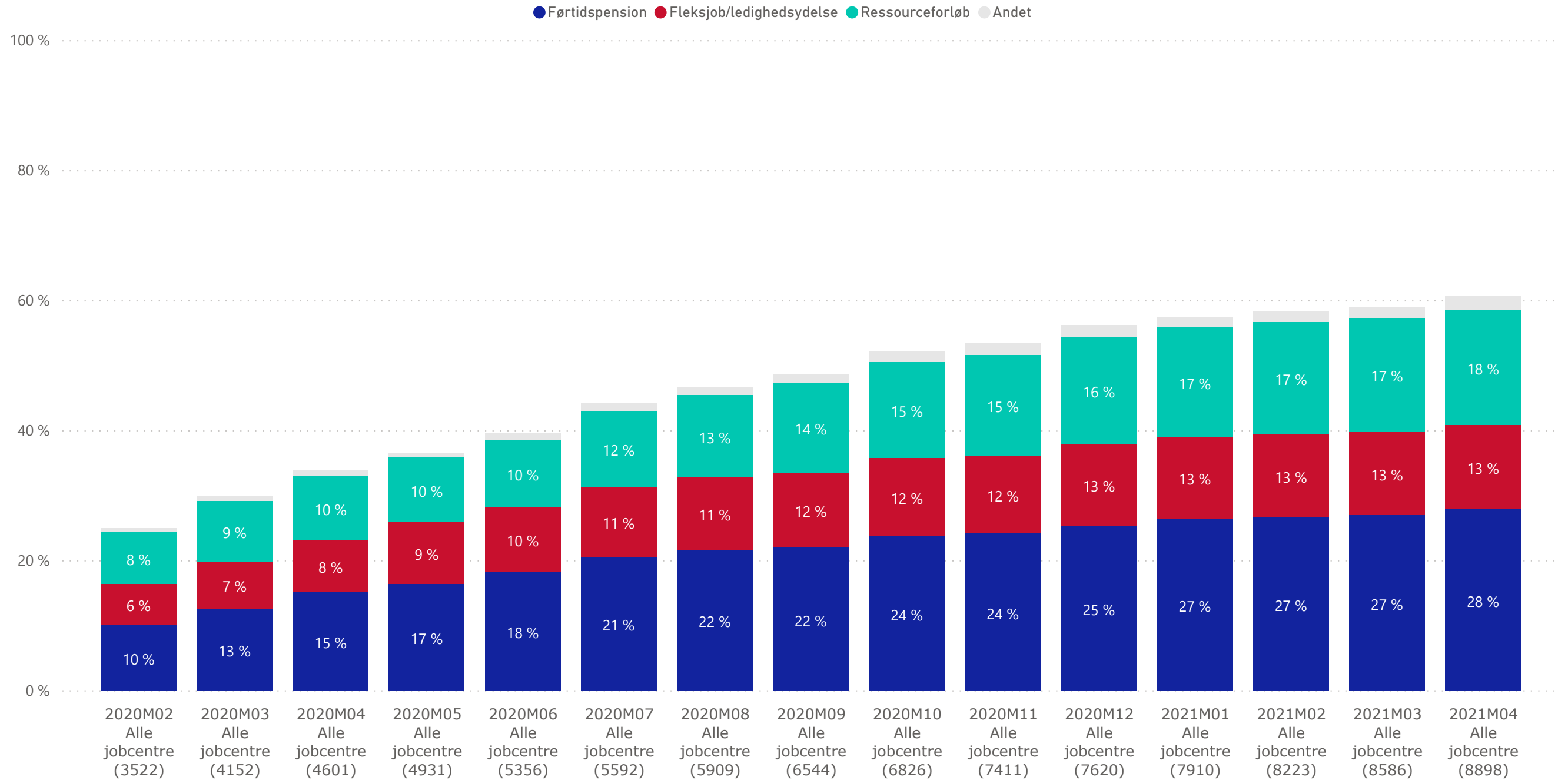
Figur 6. Vestlige og ikke-vestlige. Løntimer/uddannelse og virksomhedspraktik. Marts 2021



Kilde: DFDG, indkomst, SU

Anm.: Beskæftigelse dækker over personer, der i løbet af måneden har modtaget løn uden samtidig at have modtaget ydelse. Løntimer dækker over borgere, der både har modtaget løn og ydelse i samme måned. Tallet i parentes viser antallet af hhv. vestlige og ikke-vestlige i indsatsgruppen.

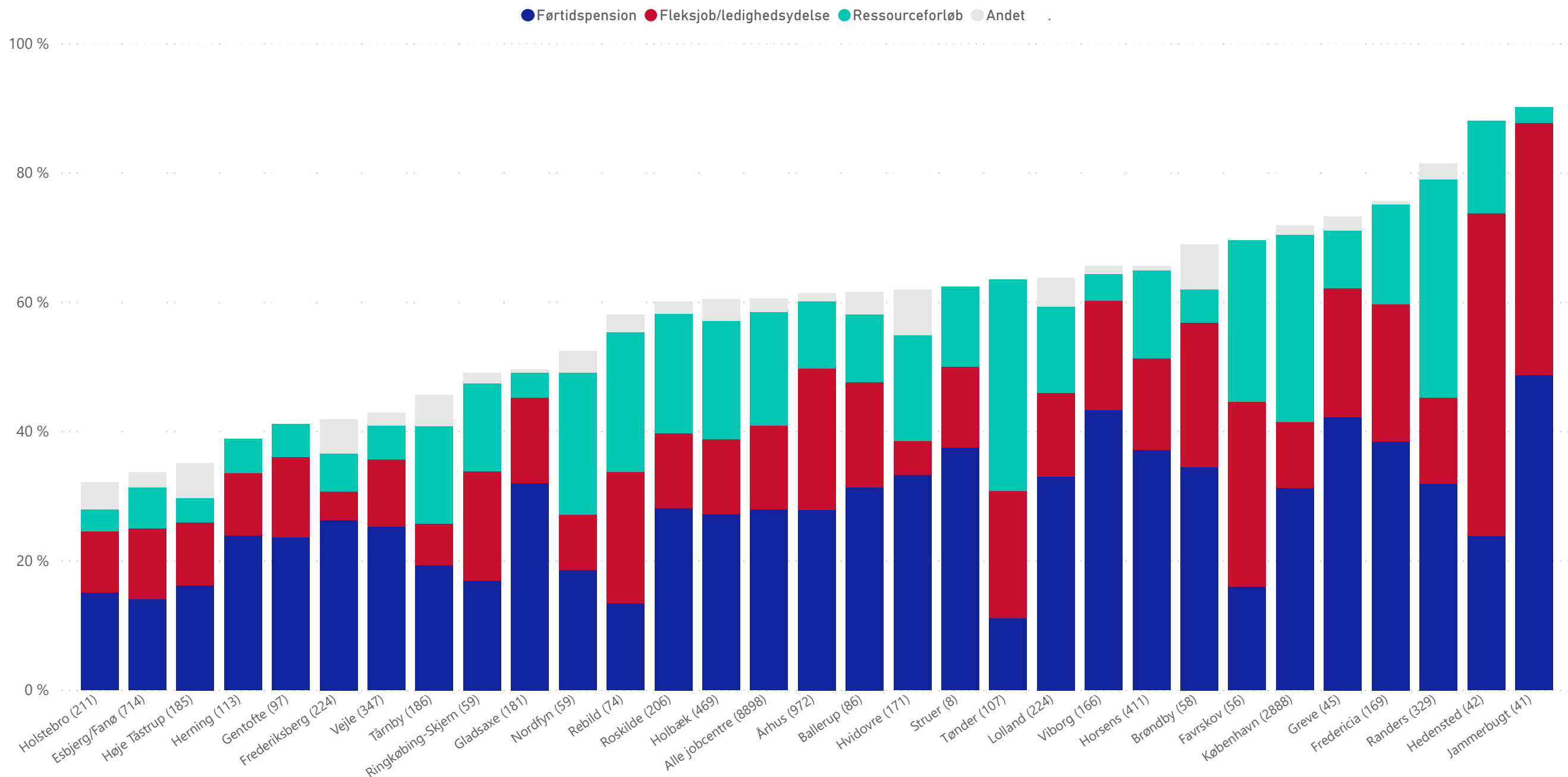
Figur 7. Rehabiliteringsgruppen. Andel med andet forsørgelsesgrundlag end kontanthjælp. Alle jobcentre



Kilde: DFDG

Anm.: Andet-kategorien er en residualkategori og indbefatter bl.a.: revalidering, jobafklaringsforløb, sygedagpenge, uddannelse løntimer. Tallet i parentes viser antallet af borgere i rehabiliteringsgruppen i hver måned.

Figur 8. Rehabiliteringsgruppen. Andel med andet forsørgelsesgrundlag end kontanthjælp. April 2021.



Kilde: DFDG

Anm.: Andet-kategorien er en residualkategori og indbefatter bl.a.: revalidering, jobafklaringsforløb, sygedagpenge, uddannelse lønløstimer. Tallet i parentes viser antallet af borgere i rehabiliteringsgruppen i hver måned. Pga. diskretioneringssyn fremgår procentandelene ikke af figuren.