



## 'Flere skal med II'

Monitoreringsrapport

2020M09

Alle jobcentre

# Overblik - Alle jobcentre

## Visitation (september)

Alle borgere i projektet fordelt på visitationskategori

Indsatsgruppen	70	19916
Rehabiliteringsgruppen	21	5887
Fritaget i indsatsgruppen	9	2529
Borgere i projektet i alt	100	28332

Anm.: Tabellen viser hhv. andele (pct.) og antal i projektets visitationskategorier.

## Indsats og resultater (august)

Borgere i indsatsgruppen i virksomhedspraktik/løntilskud

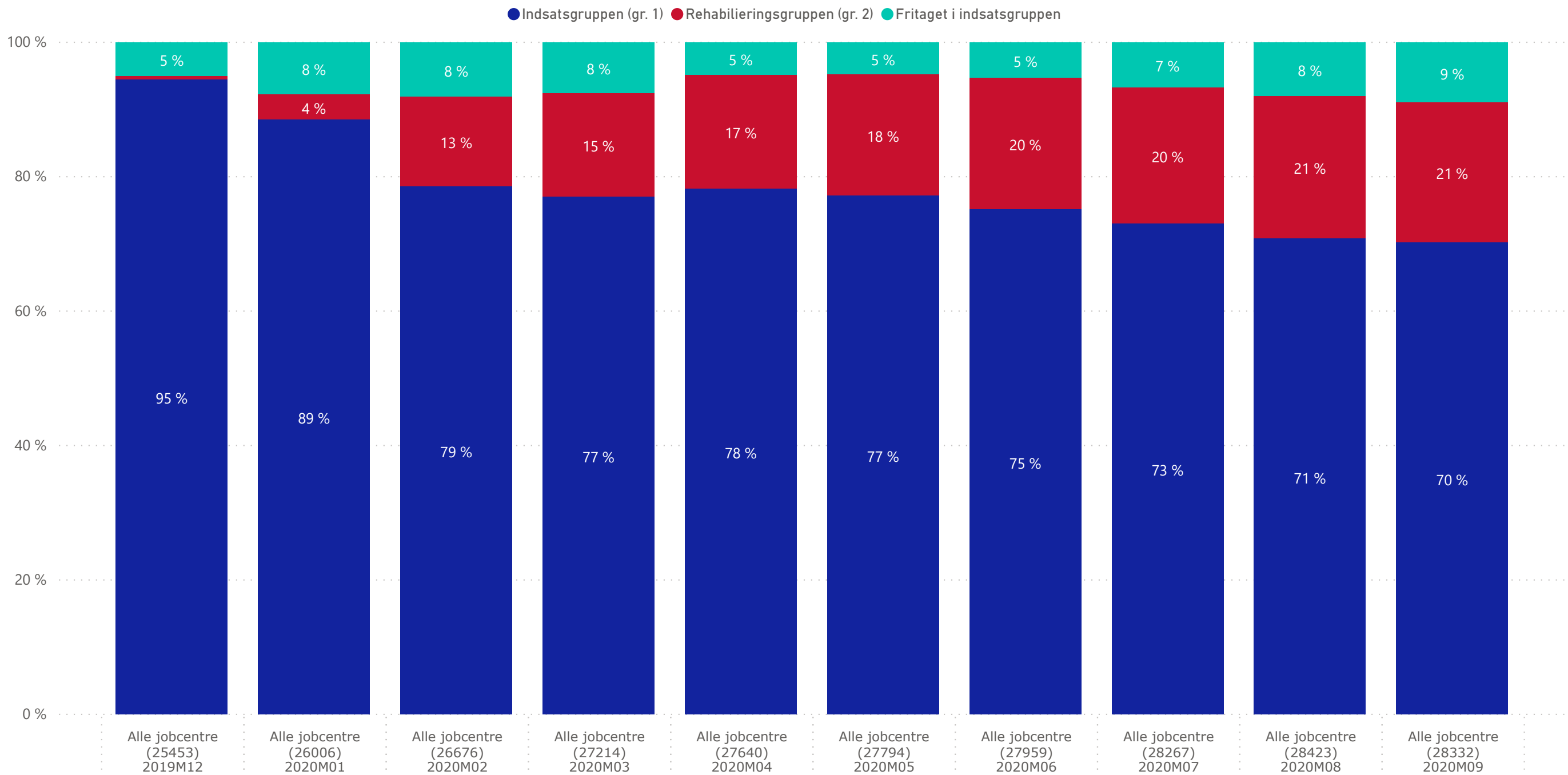
Antal i indsatsgruppen (august)	20127
Virksomhedspraktik/løntilskud, pct.	9
Antal i virksomhedspraktik/løntilskud	1872

Borgere i indsatsgruppen i beskæftigelse, uddannelse eller løntimer

Beskæftigelse	3	529
Uddannelse	2	469
Løntimer	6	1110
I alt	10	2108

Anm.: Tabellen viser hhv. andele (pct.) og antal i indsatsgruppen i beskæftigelse, uddannelse eller med løntimer ved siden af ydelsen.

Figur 1. Fordeling på visitationsgrupper. Alle jobcentre

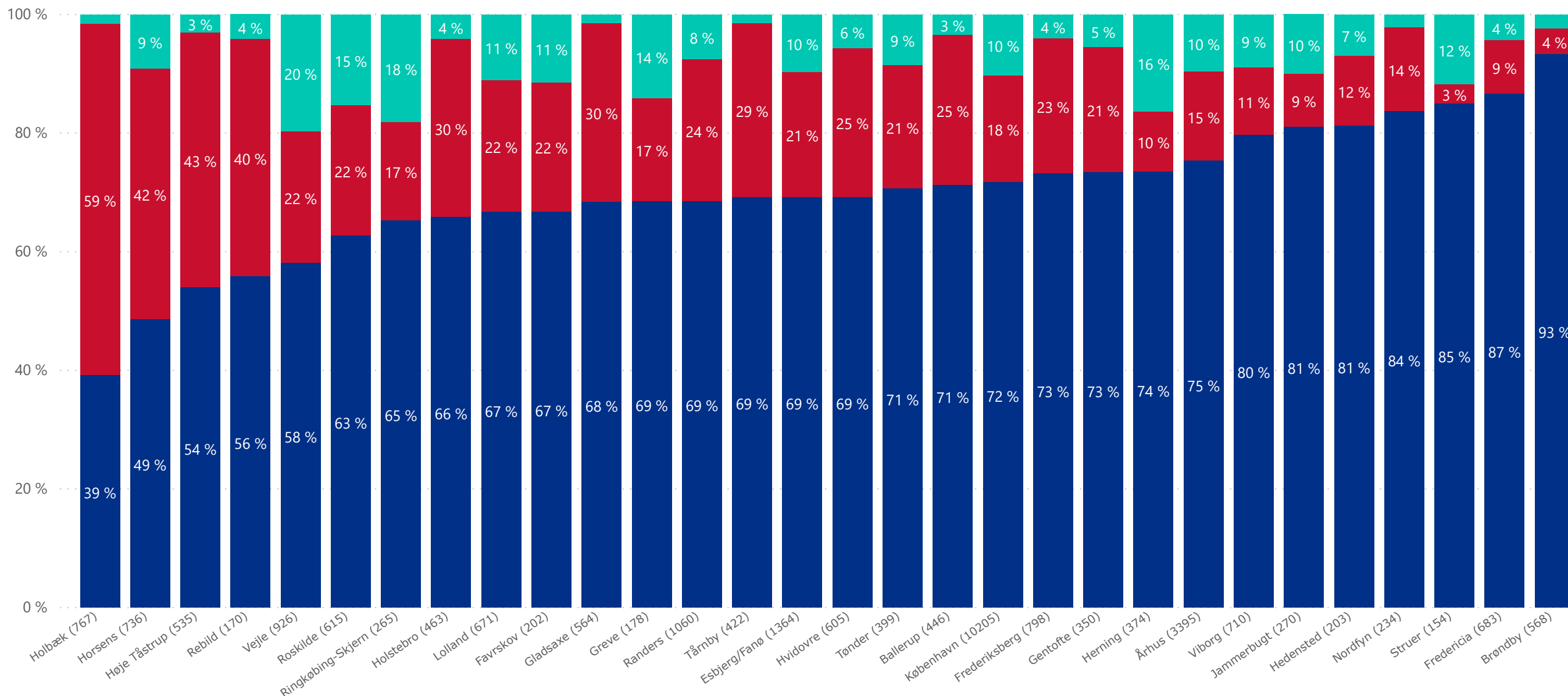


Kilde: DFDG

Anm. Tallet i parentes viser antallet af borgere i projektet for hver måned.

Figur 2. Fordeling på visitationsgrupper. Fordelt på jobcentre. September 2020.

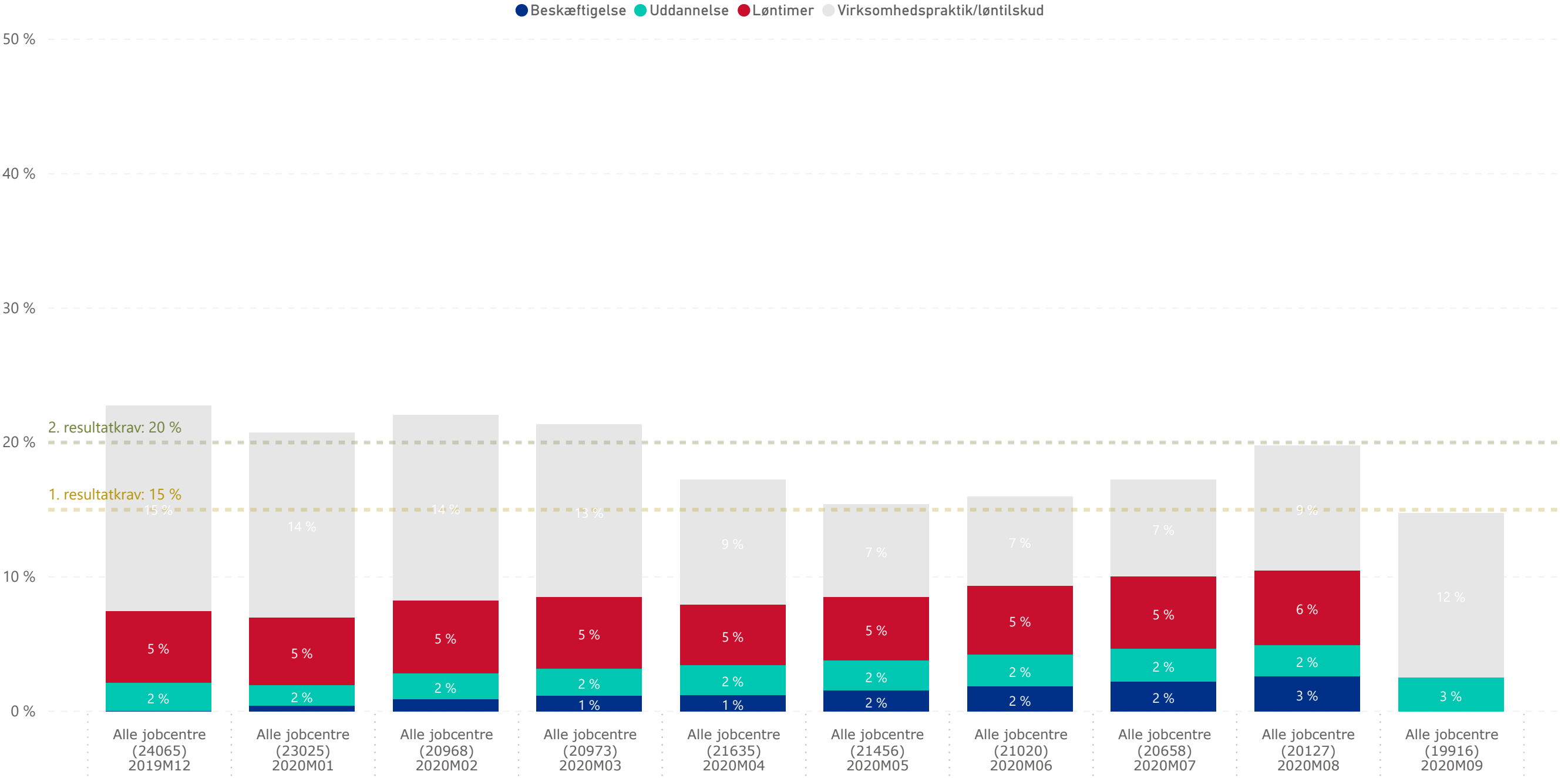
● Indsatsgruppen (gr. 1) ● Rehabilieringsgruppen (gr. 2) ● Fritaget i indsatsgruppen



Kilde: DFDG

Anm. Tallet i parentes viser antallet af borgere i projektet for hver måned.

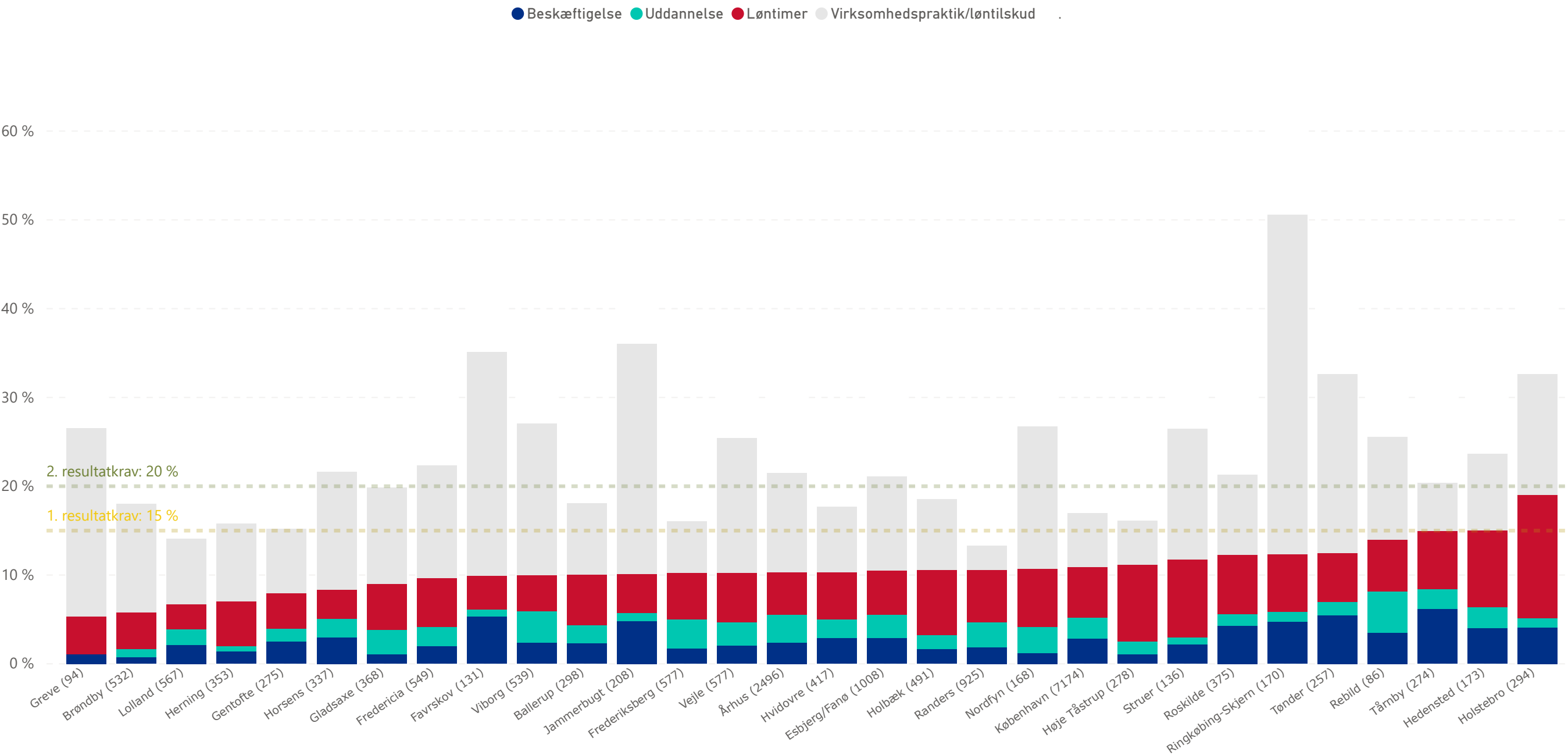
Figur 3. Løntimer, uddannelse og virksomhedspraktik/løntilskud. Alle jobcentre



Kilde: DFDG, indkomst, SU

Anm.: Beskæftigelse dækker over personer, der i løbet af måneden har modtaget løn uden samtidig at have modtaget ydelse. Løntimer dækker over borgere, der både har modtaget løn og ydelse i samme måned. Tallet i parentes viser antallet af borgere i indsatsgruppen.

Figur 4. Løntimer, uddannelse og virksomhedspraktik/løntilskud. August 2020.

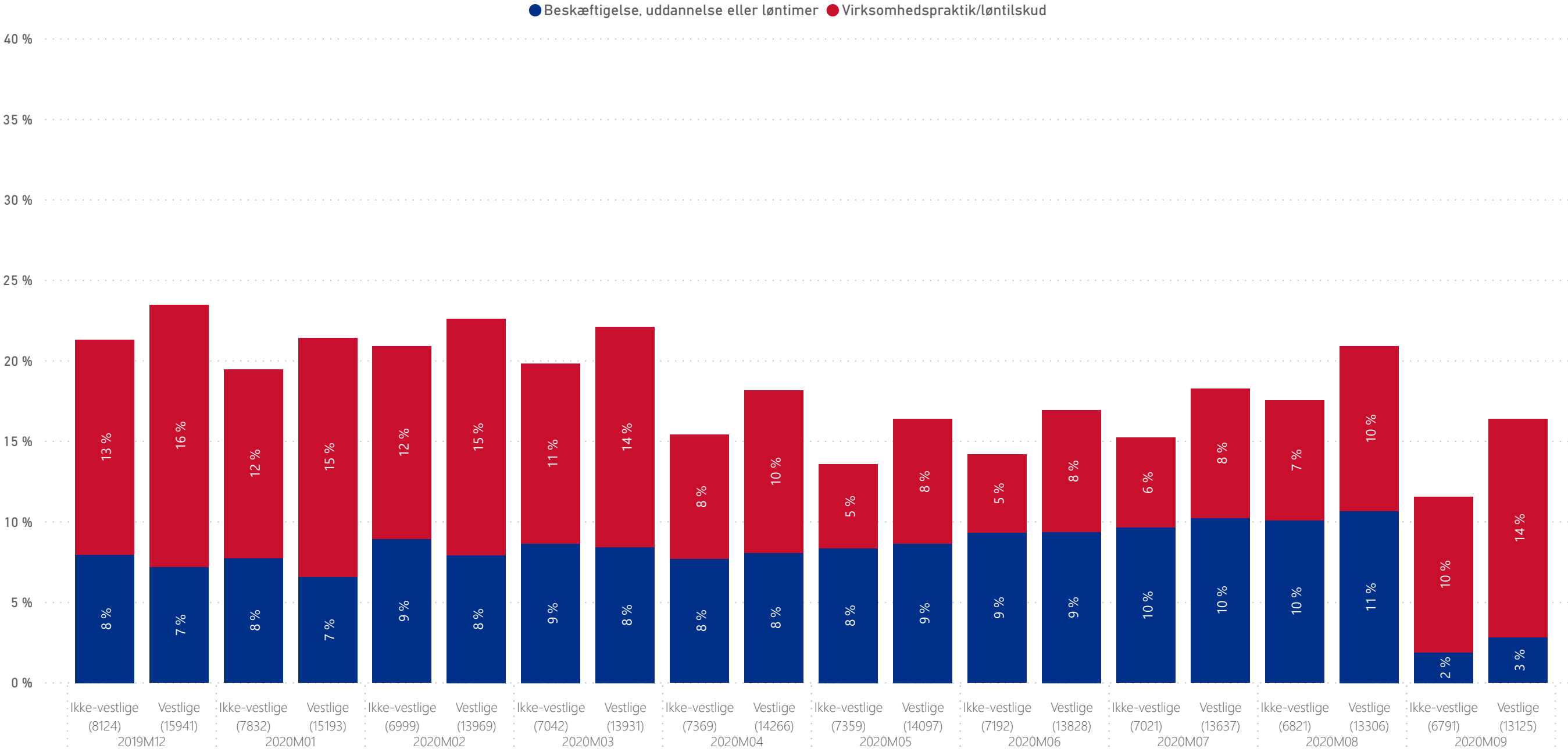


Kilde: DFDG, indkomst, SU

Anm.: Beskæftigelse dækker over personer, der i løbet af måneden har modtaget løn uden samtidig at have modtaget ydelse. Løntimer dækker over borgere, der både har modtaget løn og ydelse i samme måned. Tallet i parentes viser antallet af borgere i indsatsgruppen.

Pga. diskreteringshensyn fremgår procentandelene ikke af figuren.

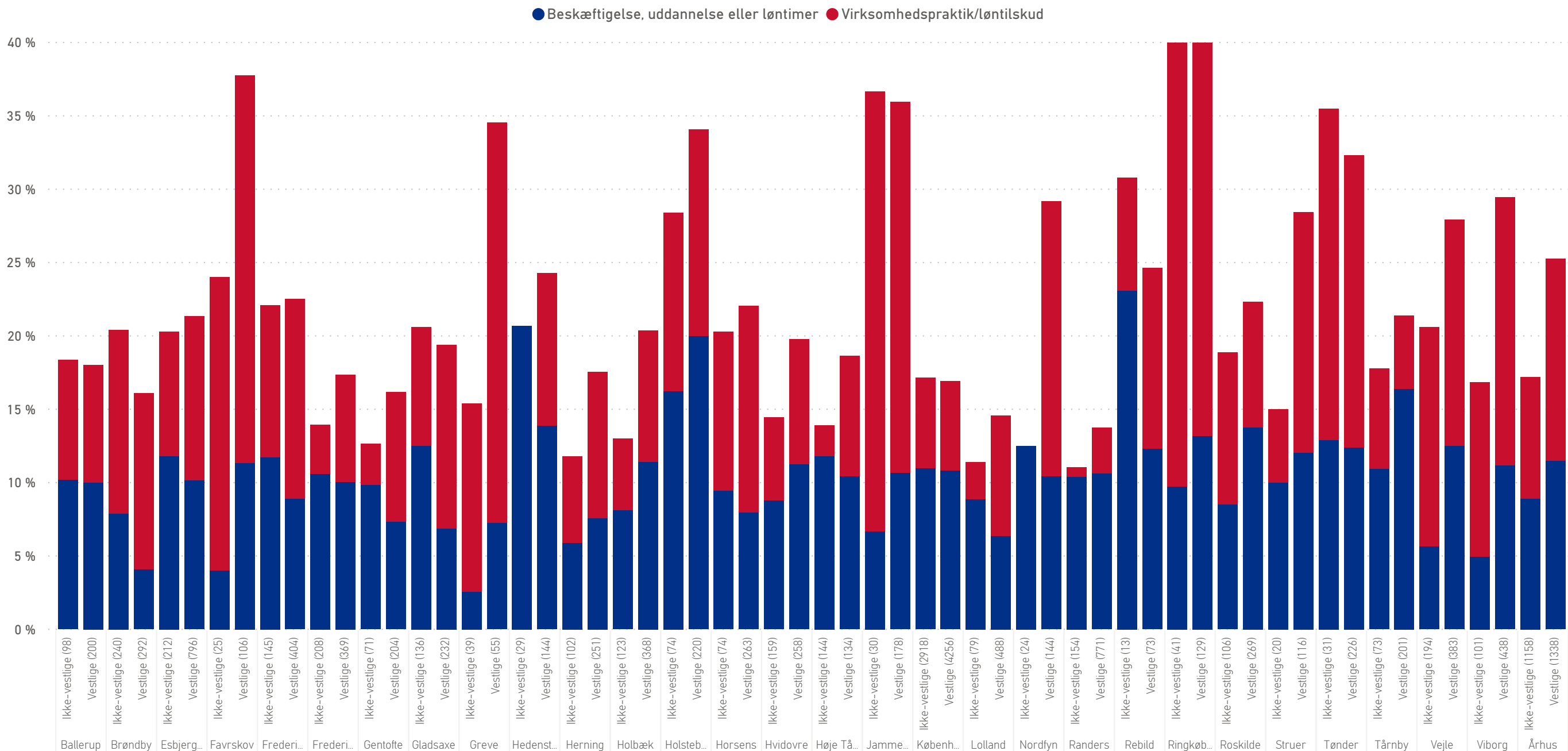
Figur 5. Vestlige og ikke-vestlige. Løntimer/uddannelse og virksomhedspraktik. Alle jobcentre



Kilde: DFDG, indkomst, SU

Anm.: Beskæftigelse dækker over personer, der i løbet af måneden har modtaget løn uden samtidig at have modtaget ydelse. Løntimer dækker over borgere, der både har modtaget løn og ydelse i samme måned. Tallet i parentes viser antallet af hhv. vestlige og ikke-vestlige i indsatsgruppen.

Figur 6. Vestlige og ikke-vestlige. Løntimer/uddannelse og virksomhedspraktik. August 2020

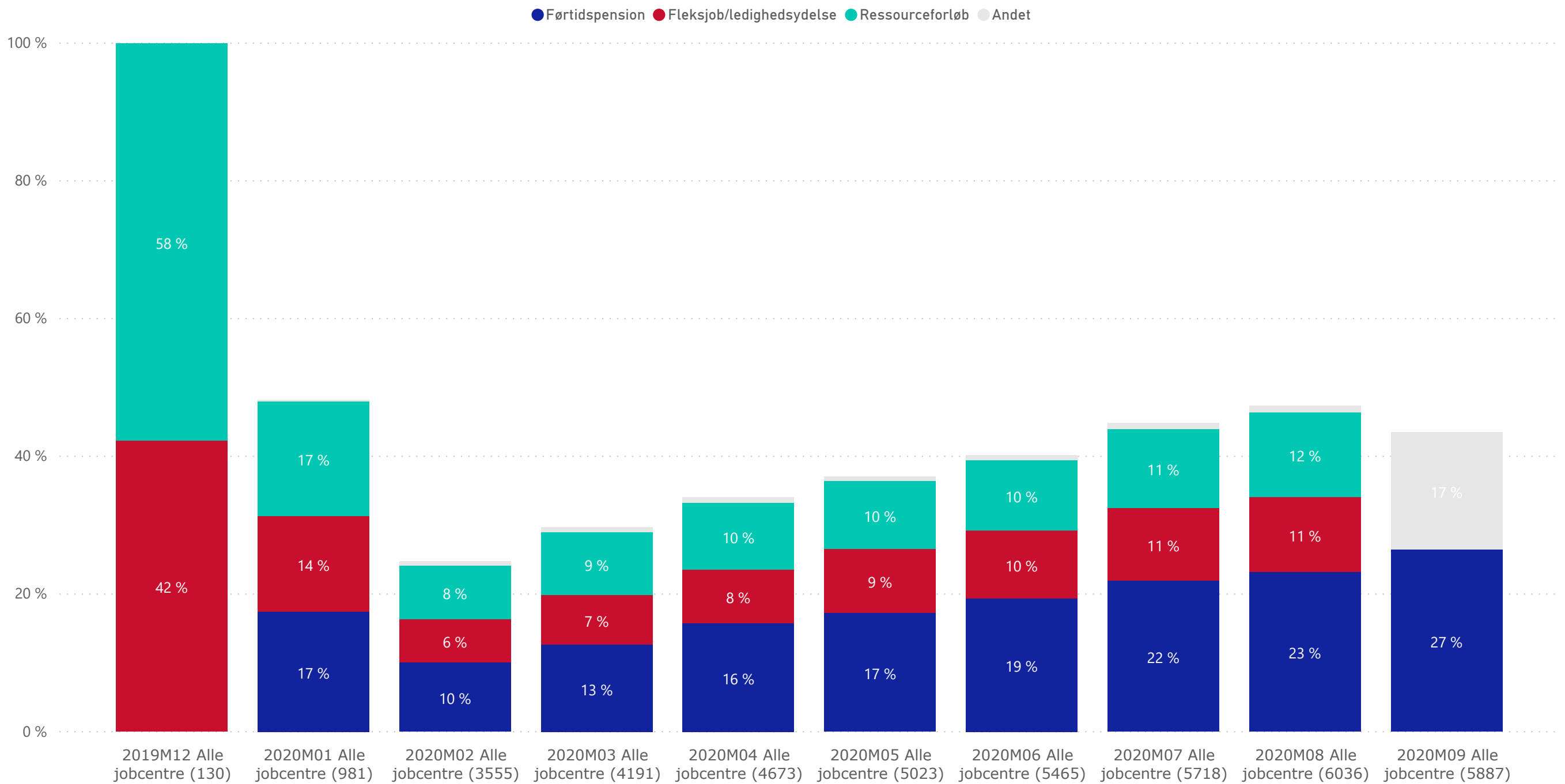


Kilde: DFDG, indkomst, SU

Anm.: Beskæftigelse dækker over personer, der i løbet af måneden har modtaget løn uden samtidig at have modtaget ydelse. Løntimer dækker over borgere, der både har modtaget løn og ydelse i samme måned. Tallet i parentes viser antallet af hhv. vestlige og ikke-vestlige i indsatsgruppen. Pga. diskretionerings hensyn fremgår procentandelene ikke af figuren.



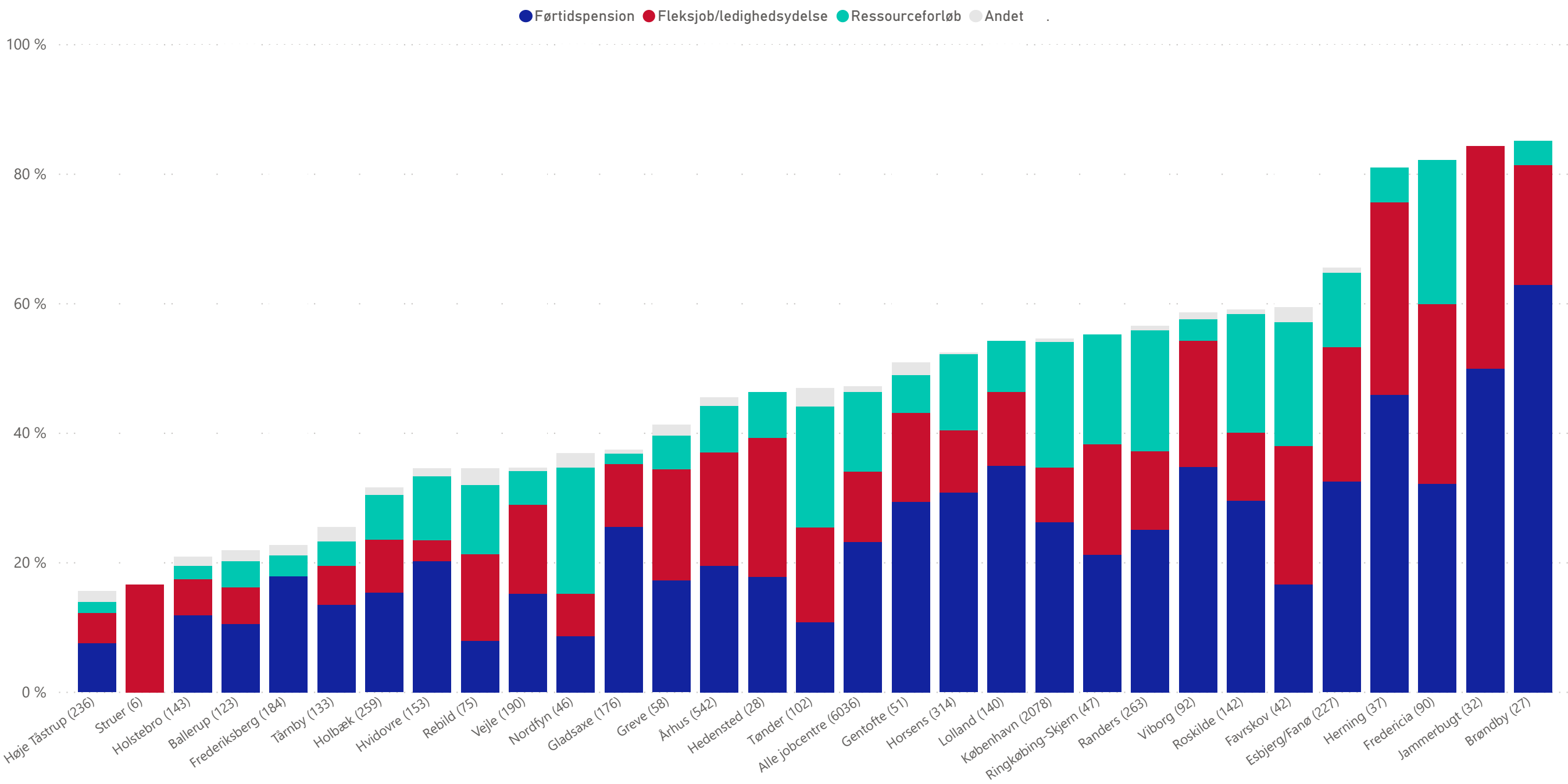
Figur 7. Rehabiliteringsgruppen. Andel med andet forsørgelsesgrundlag end kontanthjælp. Alle jobcentre



Kilde: DFDG

Anm.: Andet-kategorien er en residualkategori og indbefatter bl.a.: revalidering, jobafklaringsforløb, sygedagpenge, uddannelse lønntimer. Tallet i parentes viser antallet af borgere i rehabiliteringsgruppen i hver måned.

Figur 7. Rehabiliteringsgruppen. Andel med andet forsørgelsesgrundlag end kontanthjælp. August 2020



Kilde: DFDG  
 Anm.: Andet-kategorien er en residualkategori og indbefatter bl.a.: revalidering, jobafklaringsforløb, sygedagpenge, uddannelse lønntimer. Tallet i parentes viser antallet af borgere i rehabiliteringsgruppen i hver måned. Pga. diskretionerssyn fremgår procentandelene ikke af figuren.