



## 'Flere skal med II'

Monitoreringsrapport

2020M07

Alle jobcentre

# Overblik - Alle jobcentre

## Visitation (juli)

Alle borgere i projektet fordelt på visitationskategori

Indsatsgruppen	74	20802
Rehabiliteringsgruppen	20	5590
Fritaget i indsatsgruppen	7	1879
Borgere i projektet i alt	100	28271

Anm.: Tabellen viser hhv. andele (pct.) og antal i projektets visitationskategorier.

## Indsats og resultater (juni)

Borgere i indsatsgruppen i virksomhedspraktik/løntilskud

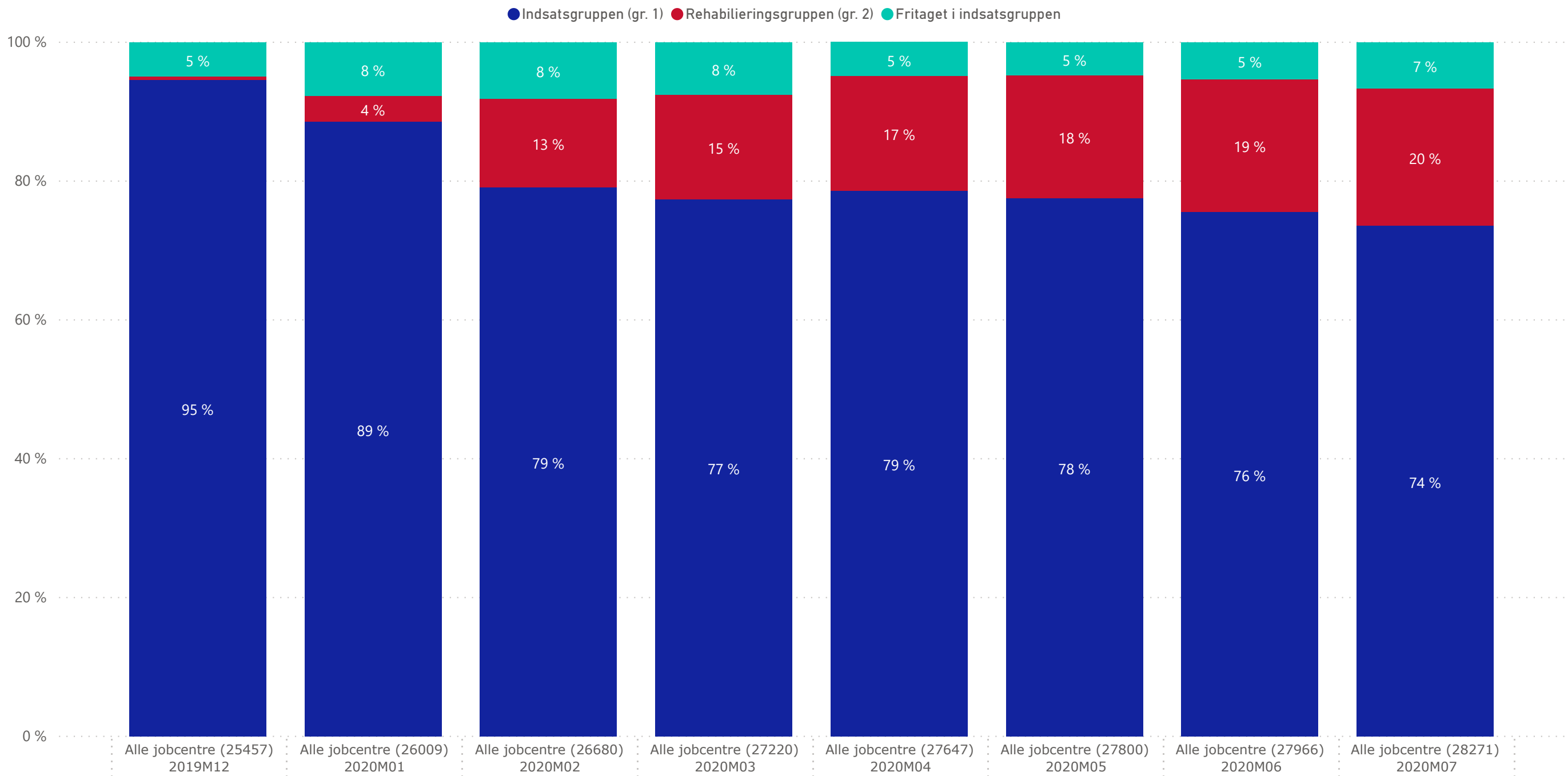
Antal i indsatsgruppen (juni)	21142
Virksomhedspraktik/løntilskud, pct.	7
Antal i virksomhedspraktik/løntilskud	1395

Borgere i indsatsgruppen i beskæftigelse, uddannelse eller løntimer

Beskæftigelse	2	414
Uddannelse	2	398
Løntimer	5	1050
I alt	9	1862

Anm.: Tabellen viser hhv. andele (pct.) og antal i indsatsgruppen i beskæftigelse, uddannelse eller med løntimer ved siden af ydelsen.

Figur 1. Fordeling på visitationsgrupper. Alle jobcentre

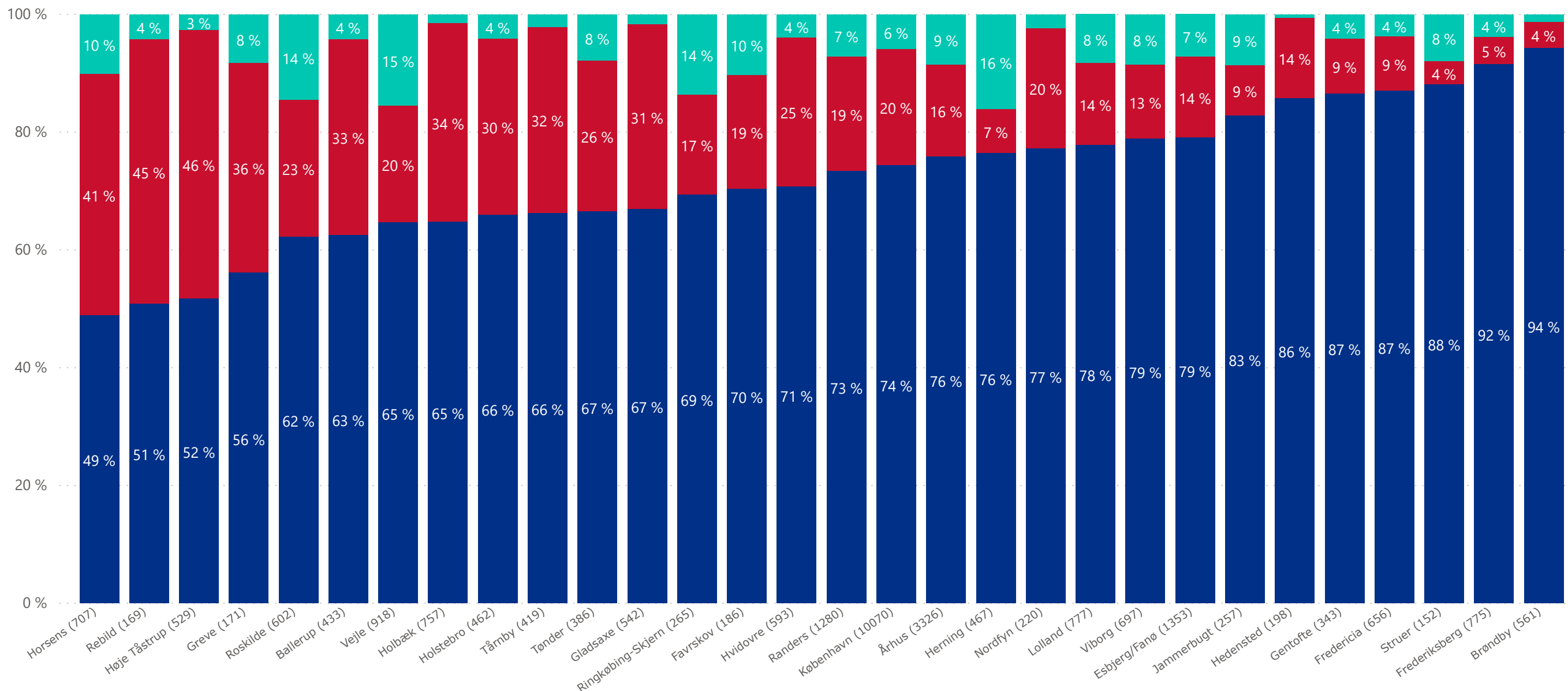


Kilde: DFDG

Anm. .Tallet i parentes viser antallet af borgere i projektet for hver måned.

Figur 2. Fordeling på visitationsgrupper. Fordelt på jobcentre. Juli 2020.

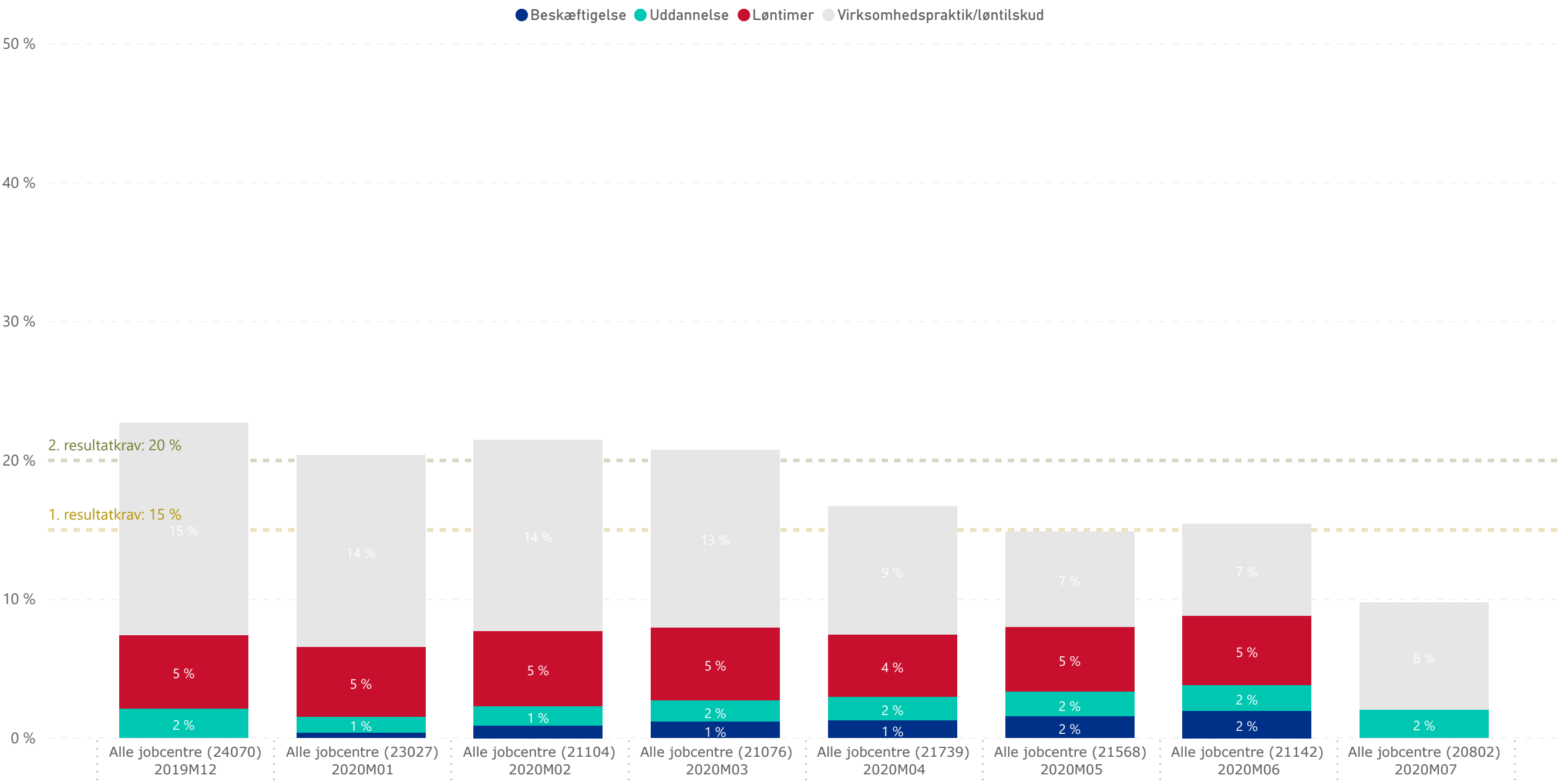
● Indsatsgruppen (gr. 1) ● Rehabilieringsgruppen (gr. 2) ● Fritaget i indsatsgruppen



Kilde: DFDG

Anm. Tallet i parentes viser antallet af borgere i projektet for hver måned.

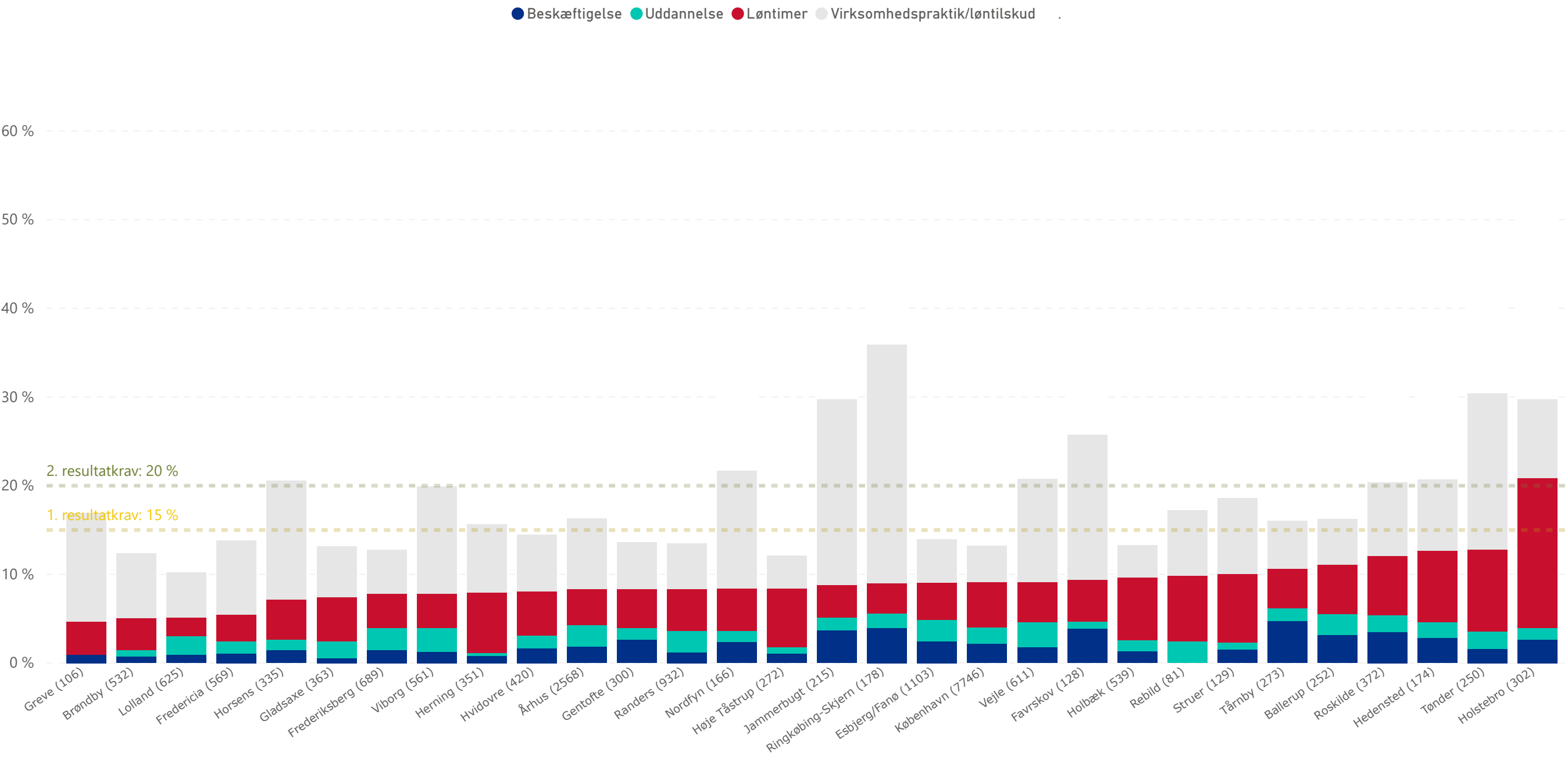
Figur 3. Løntimer, uddannelse og virksomhedspraktik/løntilskud. Alle jobcentre



Kilde: DFDG, indkomst, SU

Anm.: Beskæftigelse dækker over personer, der i løbet af måneden har modtaget løn uden samtidig at have modtaget ydelse. Løntimer dækker over borgere, der både har modtaget løn og ydelse i samme måned. Tallet i parentes viser antallet af borgere i indsatsgruppen.

Figur 4. Løntimer, uddannelse og virksomhedspraktik/løntilskud. Juni 2020.

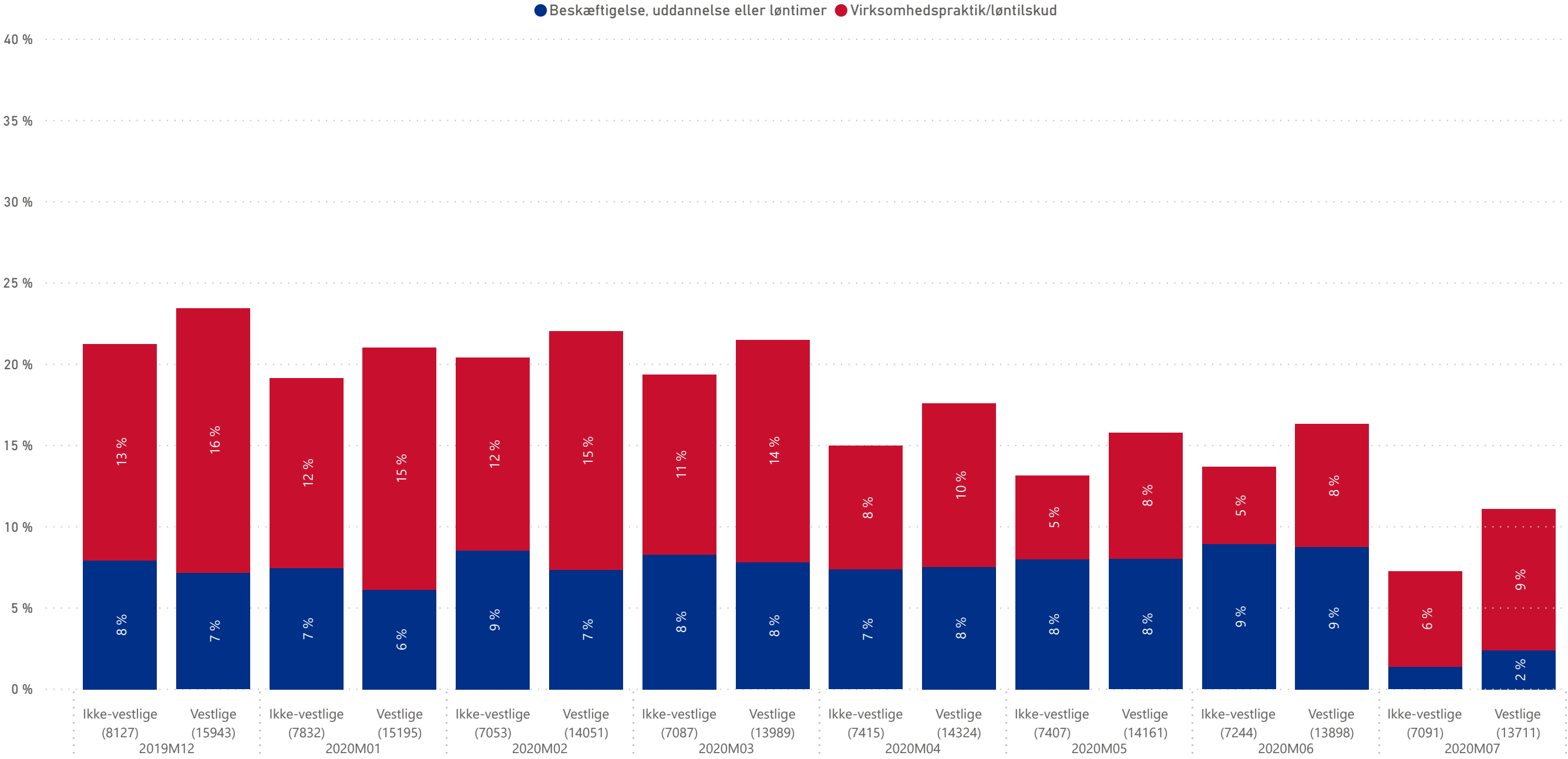


Kilde: DFDG, indkomst, SU

Anm.: Beskæftigelse dækker over personer, der i løbet af måneden har modtaget løn uden samtidig at have modtaget ydelse. Løntimer dækker over borgere, der både har modtaget løn og ydelse i samme måned. Tallet i parentes viser antallet af borgere i indsatsgruppen.

Pga. diskreteringshensyn fremgår procentandelene ikke af figuren.

Figur 5. Vestlige og ikke-vestlige. Løntimer/uddannelse og virksomhedspraktik. Alle jobcentre

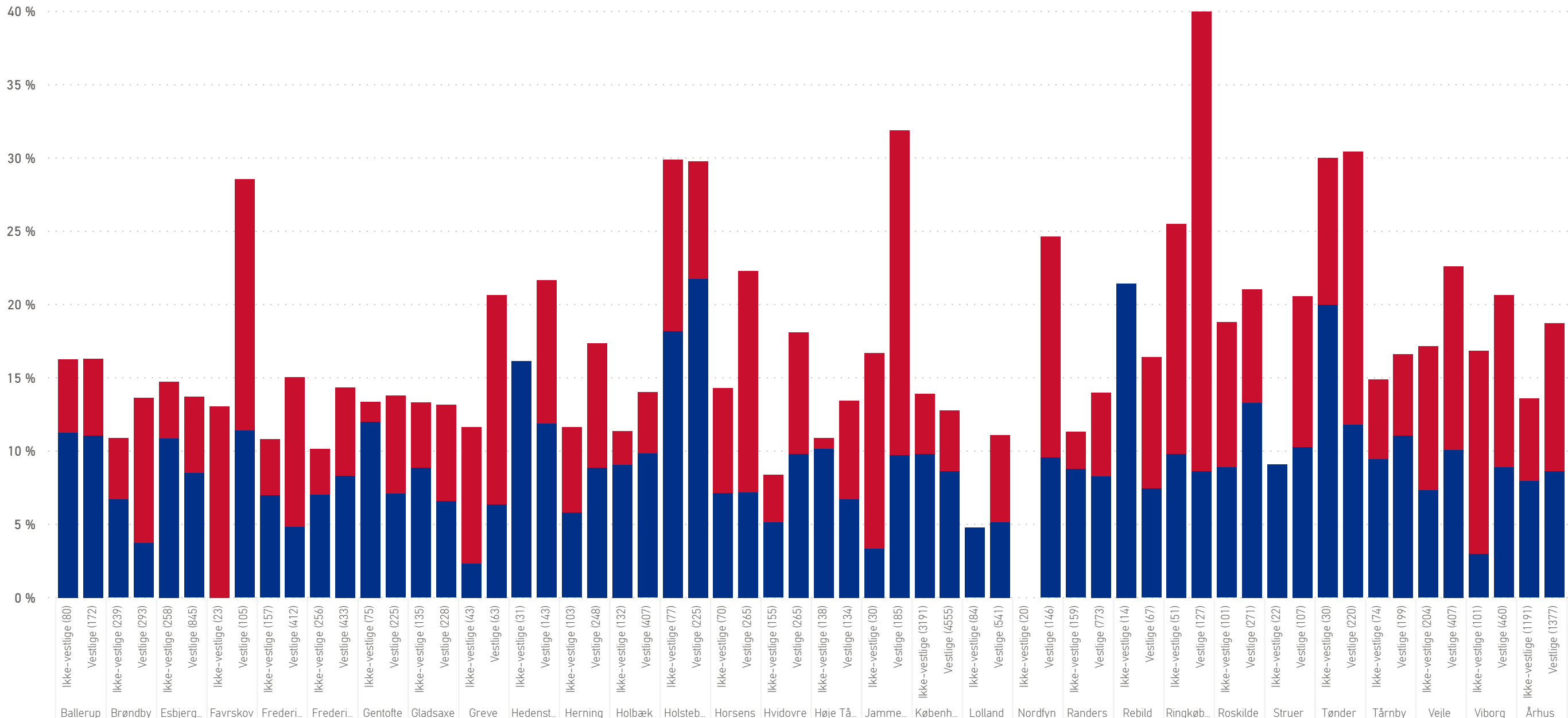


Kilde: DFDG, indkomst, SU

Anm.: Beskæftigelse dækker over personer, der i løbet af måneden har modtaget løn uden samtidig at have modtaget ydelse. Løntimer dækker over borgere, der både har modtaget løn og ydelse i samme måned. Tallet i parentes viser antallet af hhv. vestlige og ikke-vestlige i indsatsgruppen.

Figur 6. Vestlige og ikke-vestlige. Løntimer/uddannelse og virksomhedspraktik. Juni 2020

● Beskæftigelse, uddannelse eller løntimer ● Virksomhedspraktik/løntilskud

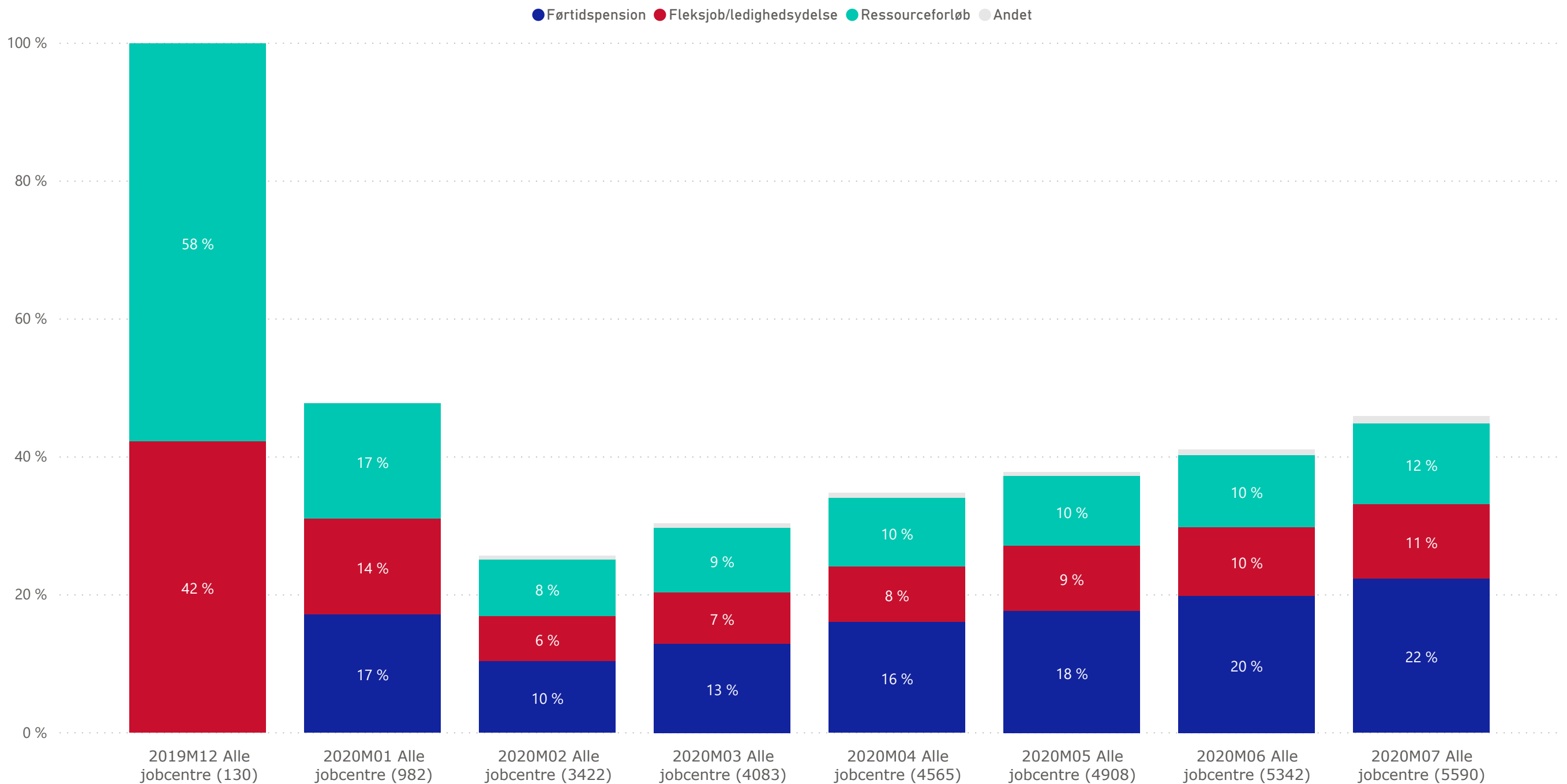


Kilde: DFDG, indkomst, SU

Anm.: Beskæftigelse dækker over personer, der i løbet af måneden har modtaget løn uden samtidig at have modtaget ydelse. Løntimer dækker over borgere, der både har modtaget løn og ydelse i samme måned. Tallet i parentes viser antallet af hhv. vestlige og ikke-vestlige i indsatsgruppen. Pga. diskretioneringshensyn fremgår procentandelene ikke af figuren.



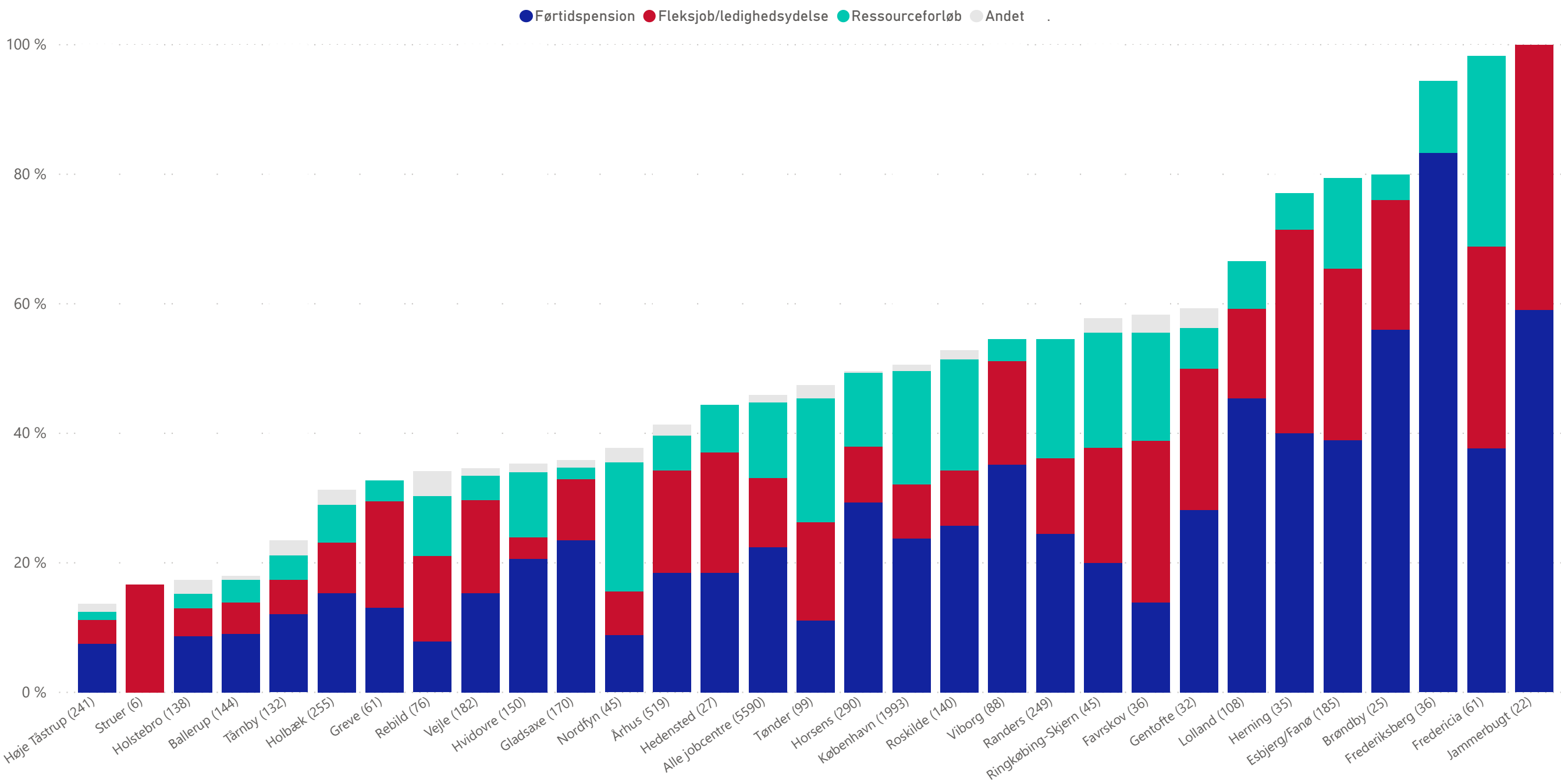
Figur 7. Rehabiliteringsgruppen. Andel med andet forsørgelsesgrundlag end kontanthjælp. Alle jobcentre



Kilde: DFDG

Anm.: Andet-kategorien er en residualkategori og indbefatter bl.a.: revalidering, jobafklaringsforløb, sygedagpenge, uddannelse lønløstimer. Tallet i parentes viser antallet af borgere i rehabiliteringsgruppen i hver måned

Figur 7. Rehabiliteringsgruppen. Andel med andet forsørgelsesgrundlag end kontanthjælp. Juli 2020



Kilde: DFDG  
 Anm.: Andet-kategorien er en residualkategori og indbefatter bl.a.: revalidering, jobafklaringsforløb, sygedagpenge, uddannelse lønløstimer. Tallet i parentes viser antallet af borgere i rehabiliteringsgruppen i hver måned. Pga. diskretioneringshensyn fremgår procentandelene ikke af figuren.